

Toutes les communications  
et envois  
doivent être adressés  
au bureau de la

Rédaction :

1, RUE DANTON

PARIS

(VI<sup>e</sup> arrond.)

Téléphone

820-47



# LE BÉTON ARMÉ

des Agents et Concessionnaires  
ORGANE MENSUEL  
DU SYSTEME  
HENNEBIQUE



Immeubles du Bureau technique central.



DIRECTION & RÉDACTION A PARIS  
1, rue Danton (VI<sup>e</sup> arr<sup>t</sup>) Téléphone 820-47)

P. GALLOTTI

RÉDACTEUR EN CHEF

ABONNEMENT	France .....	20 fr.
PAR AN	Union Postale .....	25 fr.
Prix de l'Année parue .....		30 fr.

## BUREAUX TECHNIQUES POUR ÉTUDES, AGENTS ET CONCESSIONNAIRES

### FRANCE

**PARIS** — Bureau technique central  
1, rue Danton, 1.

#### CONCESSIONNAIRES

SOCIÉTÉ DES ANCIENS ÉTABLISSEMENTS DUMESNIL, 167, avenue Victor-Hugo, à Paris, 16<sup>e</sup>.  
LEMOUÉ, 114, rue de Rennes, à Paris.  
GROUSSELLE et C<sup>ie</sup>, 10, rue Chasseloup-Laubat, à Paris, 15<sup>e</sup>.  
SOCIÉTÉ ANONYME DE FONDATIONS PAR COMPRESSION MÉCANIQUE DU SOL. bureaux : 1, rue Danton, et 66, rue Labrousse, à Paris.  
BRUEBER, 115, faubourg Poissonnière, Paris.  
E. FERRAND, 138, r. de Tocqueville, Paris.  
CHAUSSEVET, 140, rue du Chemin-Vert, Paris.  
LAFARGE, 22, rue des Poissonniers, à Saint-Denis (Seine).  
LEBLANC, 4, Square de l'Opéra, Paris.  
M. L. MARTIN, 7 ter, impasse du Maine, Paris.  
BERNARD, 50, rue Littré, à Bourges (Cher).  
CHALON, 67, rue de Paris, à Montgeron (S.-et-O.).  
PUSQUÉRIER DUPART frères, entrepreneurs, à Corbeil, et boulevard St-Ambroise, à Melun.  
LEAUTÉ, entrepreneur, à Etampes.  
Henri CHEVRIER, entrep., à Malesherbes (Loiret).  
H. PRÉVOST, 14, rue Ch.-Hébert, à l'Isle-Adam (Seine-et-Oise).  
J. VILLETTE, rue de la Caennerie, à Impy-les-Forges (Nièvre).  
Eugène LÉFÈVRE, r. Hadancourt, Persan (S.-et-O.).  
DEBAGNY, père et fils, 21, r. d'Argenteuil, Herblay-Th. Pradeau, 201, Boulevard Malesherbes, Paris.  
Société Générale de Travaux Publiés (anciens établissements Vottembert et C<sup>ie</sup>, 50-52, rue Chauveau, à Neuilly-sur-Seine).  
H. LEFRANÇOIS, entrepreneur de Travaux Publiés, 30, rue Michel-Bizot, à Paris.  
Julien BOURGET, entrep., 73, r. de Coulmiers, à Orléans.

**AVIGNON** — Bureau : 4, rue d'Ananelle.  
M. RICARD, ingénieur.

#### CONCESSIONNAIRES

MARTIN frères, entr., rue Joseph-Vernet, à Avignon.  
THOULOUZE et fils, entrepreneurs, à Avignon.

**BORDEAUX** — Bureau : 76, rue Croix-de-Seguey.

M. FOUILLADE, ingénieur.

#### CONCESSIONNAIRES

Ed. FERRET, 26, rue Emile-Fourcaud, Bordeaux.  
DOUCET, LEMBEYE et C<sup>ie</sup>, 188, rue de l'Eglise-Saint-Seurin, à Bordeaux.  
G. VIALLA, 105, rue d'Ornano, à Bordeaux.  
GETTEN, entrepreneur, à Bayonne.  
S. LEGRAND, entrepreneur, à Pau.  
DIFFA, entrepreneur à Villeneuve-S.-Lot (Lot et Garonne).

**CHALONS-SUR-MARNE** — Bureau :  
9, rue Pasteur.

M. GILLET, ingénieur.

#### CONCESSIONNAIRES

OZENFANT, boulevard Bellevue, 7, à St-Quentin.  
M. DEBOIS, 27, quai de l'Oise, à Guise (Aisne).  
GÉROT, à Bar-sur-Seine.  
Octave et Ernest BELLOIS, à Châlons-sur-Marne.  
Ch. PAGOT, entrepreneur, à Provins.  
A. DUBOIS, 116, rue du Jard, à Reims.  
L'HERITIER et fils, à Gourgyvaux (Marne).  
FOURTON et fils, 79, rue de la Paix, à Troyes.  
NOUAILHAT frères, à Rilly-la-Montagne (Marne).  
DRUY et GOFINET, entrepreneurs, à Sedan.  
G. RIVIÈRE, 78, avenue de Flandre, à Charleville.  
BEAUDOUIN, 21, rue de Fère, Château-Thierry.  
G. MONCUI, à Châlons-sur-Marne.  
E. LARUE, à Mormant (Seine-et-Marne).

**CLERMONT-FERRAND** — Bureau :  
14, rue de Riom.

M. DEFRETIN, ingénieur.

#### CONCESSIONNAIRES

CHAUSSAT et TABARD, 5, rue Saint-Michel, à Saint-Etienne.  
COUTURIER, 26, boulevard du Chambonet, à Moulins.  
GAUDRON, 4, rue de Longchamps, à Vichy.  
GRANGETTE frères, 20, rue Nationale, à Le Coteau-Roanne.  
LABROSSE, 113, r. de la République, à Montluçon.  
MEYNEUX, 13 et 15, rue de la Fonderie, à Limoges.  
MOULIN, 3, avenue du Château-Rouge, à Clermont-Ferrand.  
PERFEROT, rue l'Épierre, à Tulle.  
PICANDET, à Pionsat (Puy-de-Dôme).  
STEMER fils, 18, rue des Six-Frères, à Moulins.  
RAPHANAUD, 4, rue Beyrand, à Limoges.

BONNARDEL, 7, rue Ellée-Reclus, à Roanne.  
J. BAUDRON, 5 bis, r. de Montluçon, à Moulins.  
GRANDRIEUX et NIELLOUX, 11, r. de Paris, St-Etienne.  
LACHAUME et VILLETTE, r. de la Gazette, Le Puy.  
JULIA et RIEU, rue Caylus, à Aurillac.  
FAYE et CLAVEYROLAS, 16, av. de Toulouse, à Brive.

**DIJON** — Bureau : 27, Place Edgar-Quinet

M. P.-L. ÉTIENNE, ingénieur.

#### CONCESSIONNAIRES

PERREAU, entrep., à Courgis, par Chablis (Yonne).  
GIRAUD fils, 20, rue de la Sablière, à Dijon.  
BICHT, entrep., rue de la République, à Mâcon.  
LANCIER, Place-Ronde, à Chalons-sur-Saône.  
TONETTI, bd des Dombes, à Lons-le-Saulnier.  
PATEU, avenue Carnot, à Besançon.  
PERRET, 30, bd de la République, à Langres.  
COPATI (Jacques), entrepreneur, à Frasnay (Doubs).  
LANDON frères, entrepreneurs route de Conliege, à Lons-le-Saulnier.  
Louis RIGAUD, à Rully (S.-et-L.).  
PICAUD et FERLA, 66, rue Gambetta, St-Dizier.  
Charles RUFF, entrep., à Coulanges-la-Vineuse (Yonne).  
LAMOUROUX, 44, quai de Breuil, à Mâcon.  
DAVERIOT, route de Langres, à Chaumont.  
LHOÏET, entrepreneur, à Lax (C.-O.).  
Paul BERARD, entrepreneur, à Auxerre (Yonne).

**GRANVILLE**.

M. BERNARD, r. du Général-Fromentin, à Alençon.  
H. RAVOUX, 17, rue Sainte-Marie, à Granville (Manche).

LÉCLUSE frères, à Douvres-la-Délivrande (Calvados).  
BLARD, entrepren., à Pont-Audemer (Eure).  
DEPOUX frères, route de Coutances, à Agneaux (Manche).  
L. CAILLET, entrepreneur, à Cabourg (Calvados).

**LILLE** — Bureau : 16, rue de Thionville.  
M. MOTTEZ, ingénieur.

#### CONCESSIONNAIRES

DEBOSQUE Maurice, rue des Chauffours, à Armenières.  
FORTIER père et fils, 58, rue de Famars, à Valenciennes.  
BOURGAUD et fils, 8, rue Saint-Michel, à Calais.  
DUBUSSION, 21, r. Benjamin-Morel, à Dunkerque.  
A. BAYART et DEWASME, rue de la Cloche, à Tourcoing.  
LEROY frères, rue Haute, à Gommegnies (Nord).  
BOULANGER Jules, route d'Arras, à Lens.  
TETIN Jean, 2, rue des Teinturiers, à Arras.  
DUFOIT et DEVILLERS, 23, rue des Capucins, à Cambrai.  
DEGALLAIX, entrepreneur, à Roubaix.  
DEFOSSÉ François, 98, rue du Moulin, Roubaix.  
BRUEBER, rue Sadi-Carnot, à Hellemes-Lille.  
QUÉRÉ, rue d'Arras, à Saint-Omer.  
MERTENS, 117, rue de Cambrai, à Douai.  
BEITSCHE, à Le Cateau (Nord).  
VANDERKERCHOVE et LOOF, 6, rue de l'Hermitage, à Croix (Nord).  
MARQUETTE WAGON, à Raimbecourt (Nord).  
MILLET-D'HÉRINES, à Roubaix.

**LYON** — Bureau : 38, boulevard des Brotteaux et 54, cours Morand.

M. BLAZIN, ingénieur.

#### CONCESSIONNAIRES

PERRET, entrepreneur, à Belley (Ain).  
GROSSE, entrepreneur, à Aix-les-Bains (Savoie).  
Société La Grenobloise, rue Emile-Gueymard, 35, à Grenoble.  
BERGERON, entrepreneur, à Bellegarde (Ain).  
P. EXCIBIOLUX, à Ste-Colombes-Vienne (Rhône).  
Justin BOURBON, à Sathonay (Ain).  
TOURNIER, entrepreneur, à St-Germain-de-Joux.  
ROUCHON et DESSAUVES frères, 143, rue Boileau, Lyon.  
QUINTANNE et DELANGE, 10, rue Gambetta, à Venissieux.  
ARNAUD père et fils, 11, rue Auguste-Aucourt, à Villefranche (Rhône).  
GRANGETTE frères, 54, cours Morand, à Lyon.  
A. DELESSEMIÈRES, architecte, à Chamonix (H.-S.).  
DORION, entrepreneur, à Annecy (Haute-Savoie).  
GRANDJEAN, entrepreneur, à Grenoble.  
CHEVROT et C<sup>ie</sup>, 81, rue de l'Abondance, Lyon.  
J. M. PONCET, entrepreneur, à Bourgoin (Isère).  
Joanny DUBOIS, 15, r. de la Fraternité, à Villeurbanne.  
ANDRÉ, entrepreneur, à Ugine (Savoie).

**NICE & MARSEILLE** — Bureau :  
12, rue de Russie à Nice.

M. FOURNIER, ingénieur.

#### CONCESSIONNAIRES

J. LUGAGNE, 111, boulevard Chave, à Marseille.

ICARD et CHAMPION, 5, cours Saint-Louis, à Marseille.  
A. BRUN, cours de l'Hôpital, à Aix-en-Provence.  
A. TOURNEL, entrepreneur à Rognes (B.-du-R.).  
INGINA fils, rue Génève, à Arles-sur-Rhône.  
GUIS, 6, place de la Liberté, à Toulon.  
ICARD et CHAMPION, avenue Colbert, à Toulon.  
GENIN père, quartier St-Roch, à Toulon.  
LANTRUA, 31, avenue des Îles-d'Or, à Hyères.  
MICHELFELDER, entrepreneur, à Brignolles.  
Paul MISTRE, entrepreneur, à Brignolles.  
DESBORDES père et fils, à Antibes.  
AMALBERT et BURLE, 10, r. Emmanuel-Philibert, à Nice.  
BERNASCONI père et fils, à Monaco.  
BONFIS et BAYETTO, à Monaco.  
ANSEMI frères, 8, rue du Millieu, à Monaco.  
J.-B. VÉRANI, quartier des Moulins, à Monte-Carlo.  
J. LANZA, 10, rue des Orchidées, à Monte-Carlo.  
DONGOIS, rue Parthouneux, à Menton.  
PICAVET, entrepreneur, à Menton.  
RIPPERT frères, entrepreneurs, à Digne.  
Joseph PERRET, entrepreneur, à Briançon.  
H. SOUVET, 50, rue Thiers, à Avignon.  
THOULOUZE et fils, avenue du Vanel, à Privas.  
PAPINESCHI, à Brignolles (Var).  
Jean SIMON, entrepreneur, à Grasse (A.-M.).

**NANCY** — Bureau :  
1 bis, rue des Bégonias.

M. GRIFFON, ingénieur.

#### CONCESSIONNAIRES

FRANCIS LAROND et BICHATON, 7, quai Isabey, à Nancy et 55, rue de St-Mihiel, à Bar-le-Duc.  
MICHAUX, à Ligny-en-Barrois (Meuse).  
Lucien WICKER, 3, rue du Rhône, à Belfort.  
EHRÉ et BRUEBER, entrepreneurs, à Epinal.  
CHERY, à Saint-Dié (Vosges).  
EHRÉ et COLLOT, à Remiremont (Vosges).  
EVRARD, 12, chemin des Grands-Moulins, à Nancy.  
Henri MASSON, rue Charles-Vue, à Lunéville.  
PAGNY, 159, rue Jeanne-d'Arc, à Nancy.  
MOUSSEAUX, entrep. à Dombasle-en-Argonne.  
BARINET, à Chauvencourt (Meuse).  
SERVAT et NOEL, 25 bis, rue de Toul, à Nancy.  
JOYEUX, entrepreneur, à Bellevue, près Vesoul.  
MERCIER, 19, rue des Capucins, à Commercy.  
BARTHÉLEMY-GABRIELI, 32, r. du Coulmier, Verdun.  
HEMERY, 13, rue de St-Mihiel, à Bar-le-Duc.  
BUSSÉLOT, FONTAINE et BIDAUT, 1, place Nazareth, à Bar-le-Duc.  
LORNET, boulevard d'Anstrusse, à Nancy.  
BRETTE, à Vagny (Vosges).  
J.-B. BICHATON, 14, rue de Malzeville, à Nancy.  
Léopold-Ange BETTINI, à Delouze (Meuse).  
ERR Alphonse, 44, faubourg St-Evre, à Toul.  
ERR Jules, 24, faubourg St-Evre, à Toul.  
E. DANCELMÉ Jne, 61, rue Félix-Faure, Nancy.  
PLASSAT, père et fils, faub. St-Maneu, à Toul.  
Emile CHEVALLIER, entrepreneur à Vitel (Vosges).  
BAIL, entrepreneur, à Bruyères (Vosges).  
H. B. MOUYT, entrepreneur, à Dieuze (Meuse).

**NANTES** — Bureau : 17, rue d'Alger.

M. LEBRUN, CHÉREAU et COUDRAIS, ingénieurs.

#### CONCESSIONNAIRES

E. DUCOS, 19, rue de Bel-Air, à Nantes.  
PÉROL et SADRIN, 5, rue Hauréau, Le Mans.  
F. TRANCHANT, 4, rue de la Moine, à Cholet (Maine-et-Loire).  
J.-M. HUGET, 3, rue Lesage, à Rennes.  
J. et L. GAUDU, 42, rue des Forges, à St-Brieux.  
H. BLOT, 46, rue de Solfério, à Laval.  
LABADIE fr. et F. MARTIN, 23, r. du Cluzel, à Tours.  
Paul LACOMBE, 12, rue de l'Arsenal, à Niort.  
HERVOUET-LACHAÏSE, 24, cours Blossac, aux Sables-d'Olonne.  
T. CARDINAL, 37, quai Valin, La Rochelle.  
F. HUGET, avenue St-Symphorien, à Vannes.  
A. DODIN, 39, r. Emile-Zola, Rochefort-s.-Mer.  
T. PÉPONNET, 13, rue Malakoff, à Brest.  
GASNAULT et HÉTREAU, 83, r. d'Orléans, à Saumur.  
KERALUN, 26, rue du Pont-Firmin, à Quimper.  
J. VERNERY, 2, quai Presbourg, à Pontivy.  
POLVREL, 20, rue Malakoff, à Rennes.  
BONDUELLE-MARTINEAU, 1, rue Bayard, à Concarneau.  
DELAGE, 12, av. de la République, à Angoulême.  
BRETON, entrep., rue Lenepveu, à Vihiers (M.-et-L.).  
DEBE et Cie, 7, rue Chaptal, à Nantes.  
F. BODIER fils, 162, rue Croix-Boissée, à Blois.  
PORCHER-SEVEAU, faubourg de Blois, 182, à Romorantin.  
CHARTEUR-CARREAU, entrep., à Huismes (I.-et-L.).  
M. Léon GHILLOZO, entrep., à La Baule (L.-I.).  
A. KERZHO, à la Trinité-sur-Mer (Morbihan).  
E. CHARRIERE, quai Barbin, à Nantes.  
J. LE GUILLOU, 4, quai des Tanneurs, à Nantes.  
A. DROUH, 11, rue de Rennes, à Nantes.  
P. GAUVILLÉ, 5, rue Saint-Pierre, à Lorient.  
OFFRET, entrepreneur à Guingamp.  
Paul RICHER, entrep., rue de Vannes, à Redon.

# SOCIÉTÉ ANONYME DES CEMENTS FRANÇAIS

Siège Social : BOULOGNE-SUR-MER

Capital : DIX MILLIONS

## CIMENT PORTLAND "DEMARLE-LONQUÉTY"



PARIS

Exposition Universelle 1889

HORS CONCOURS MEMBRE DU JURY

PARIS

Exposition Universelle 1900

HORS CONCOURS MEMBRE DU JURY

USINES A

BOULOGNE-SUR-MER

DESVRES (Pas-de-Calais)  
GUERVILLE (Seine-et-Oise)

LA SOUYS (près Bordeaux)  
COUVROT (près Vitry-le-François)

Production Annuelle : 350.000 TONNES

ADRESSES : { Postale : 80, RUE TAITBOUT, PARIS  
Télégraphique : CIMFRAN, PARIS

SOCIÉTÉ DES  
**CIMENTS VICAT**  
à GRENOBLE (Isère)

Paris 1900 — Hors Concours

**CIMENT VICAT**

Portland artificiel de double cuisson provenant de la cuisson jusqu'à fusion pâteuse d'un mélange intime de chaux et d'argile rigoureusement dosée, chimiquement et physiquement homogène; couleur gris cendré, prise lente, spécial pour dallages, ciment armé, cuves à vin et tous travaux exigeant une résistance exceptionnelle.

PORTLAND NATUREL DE LA GRANDE CHARTREUSE  
prise demi-lente

CIMENT PROMPT DE LA GRANDE CHARTREUSE  
qualité supérieure

couleur jaune pâle, prise rapide, spécial pour tuyaux, conduites d'eau et moulages divers.

MATÉRIAUX POUR L'ENTREPRISE

**ESTAVARD & C<sup>ie</sup>**

Charles BOCHOT, Succ<sup>r</sup>  
3, Rue Capron, PARIS  
TÉLÉPHONE : 522-31

Agents généraux pour l'OPTIMUS  
de la Maison BERNARD-PENASSE



Optimus, produit spécial assurant l'étanchéité des Terrasses en Béton armé.

L'Hydrex se vend en rouleaux de 21m x 621. — L'Hydrex se fabrique d'une seule épaisseur.

**OPTIMUS, HYDREX**  
(Marques déposées)

LA MAISON SE CHARGE DES APPLICATIONS

SOCIÉTÉ GÉNÉRALE ET UNIQUE  
**des Ciments de la Porte de France**

Société anonyme au capital de 5.300.000 francs

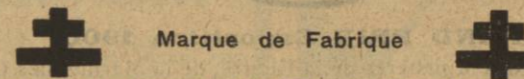
à GRENOBLE (Isère)

**CIMENT ARTIFICIEL**

pour Travaux en Ciment Armé

SOCIÉTÉ ANONYME  
DES

**CIMENTS PORTLAND DE HÉMING (Lorraine)**



Marque de Fabrique

La Marque la plus avantageusement connue et la plus répandue dans la Région.

Qualité supérieure pour Dallage, Mosaïques, Travaux en ciment armé, Enduits, etc.

Pas de location de Sacs. — Références de premier ordre et de MAISONS CONNUES

Dépôts à Nancy, Lunéville, Varangéville, Épinal

LIVRAISONS PAR FER ET PAR CANAL

**SILEXORE L-M**

7, avenue Trudaine, PARIS

PRÉSERVATION DES PIERRES, BRIQUES, BOIS

et de

tous Matériaux de Construction  
par

SILICATISATION-SILEXORE

**PEINTURE SUR CIMENT SANS BRULAGE**

Application sur ZINC, PLOMB, etc., donnant l'aspect de la pierre



Pétrification des Plâtres

**IGNIFUGE SILEXORE L-M**

Peinture Ininflammable

**P. BRANDT**

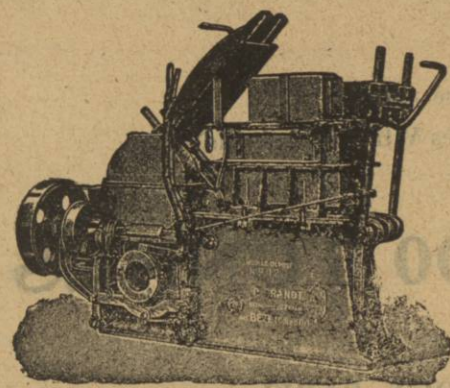
Ingénieur Civil

Atelier de Construction à BÈZE (Côte-d'Or)

Téléphone n° 7 — Télégramme : BRANDT-BÈZE — (Code used ABC 5<sup>e</sup> Edition)

Machines pour Usines d'agglomérés et Usines céramiques

Pour recevoir le catalogue céramique ou catalogue agglomérés, rappeler cette annonce



DURÉE  
ILLIMITÉE

Prix de  
revient minime

**LA CIMENTINE**

BREVETÉE S. G. D. G.

Enduit hydrofuge permettant de peindre et de tapisser les ciments frais, le zirc et tous les autres matériaux et aussi d'appliquer le ciment sur n'importe quel e construction en plâtre.

**DOUBLET, Fabricant**

16, Grande Rue, 16

à MONTROUGE, près PARIS

SOCIÉTÉ GÉNÉRALE  
de Matériel d'Entrepreneurs

**Bétonnières Mécaniques**

**ROLL**

Brevetées en France et à l'Étranger

**TREUILS SPÉCIAUX**

pour Entreprises

**ÉMILIEN SEULIN, Ingénieur**

VALENCIENNES (Nord)

Anciens Établissements Darsy, Lefebvre, Stenne & Lavocat — E. Candlot & C<sup>ie</sup>

# Ciment Portland LAVOCAT & C<sup>ie</sup>

Siège Social : NEUFCHATEL (Pas-de-Calais)

## ADRESSES

Postale : NEUFCHATEL (Pas-de-Calais)  
Télégraphique : LAVOCAT, Boulogne-sur-Mer.  
Téléphonique : N° 91, Boulogne-sur-Mer.

## Usines :

NEUFCHATEL  
(Pas-de-Calais)

DENNEMONT  
près Mautes (Seine-et-Oise)

MORTAGNE-SUR-GIRONDE  
(Charente-Inférieure)

LE BOUCAU  
Basses-Pyrénées



## Dépôts :

PARIS

Gare de Bercy-Nicolas  
50, Quai d'Auteuil (en amont du Pont  
Mirabeau)

SAINT-MALO  
à Moka

LA ROCHELLE  
au Gabut

BORDEAUX  
Quai de la Monnaie

TOULOUSE  
Quai des Minimes

GRAND PRIX Exposition 1900

Marque admise sur tous les chantiers des Ministères de la Guerre, de la Marine, des Colonies, des Travaux publics, des Compagnies des Chemins de fer et de la Ville de Paris.

Utilisée dans de nombreux travaux en ciment armé de tous systèmes.

Cotée à la série de la Société centrale des Architectes au prix maximum appliqué au ciment Portland de Boulogne.

NOTA. — Des copies des certificats des grandes Administrations obtenus depuis 1880, sont envoyées sur demande.

SOCIÉTÉ ANONYME DES CIMENTS DE DANNES

# PORTLAND COURONNE

Usine à DANNES, par NEUFCHATEL (Pas-de-Calais)

Fournisseur des Ponts et Chaussées, du Génie militaire, de la Marine, des Compagnies de Chemins de fer, de différentes grandes Sociétés : Anzin, Nœux-Vicoigne, Courrières, etc. Admis à la Série officielle de Prix de la Ville de Paris et à la Série de la Société Centrale des Architectes.

MARQUE DE FABRIQUE



MARQUE DE FABRIQUE

Téléphone  
8, NEUFCHATEL  
(Pas-de-Calais)

Téléphone  
8, NEUFCHATEL  
(Pas-de-Calais)

Ciment employé dans de nombreux travaux en Ciment armé et notamment en système Hennebique, par les Concessionnaires de Paris et de la province qui nous ont délivré des certificats que nous tenons à la disposition de notre clientèle.

Adresser les lettres au Directeur de la Société, à DANNES, par NEUFCHATEL (Pas-de-Calais)

Adresse télégraphique : PORTLAND COURONNE, NEUFCHATEL (Pas-de-Calais)

Représentant à Paris : M. JEAN CARLIER, 57, rue de Maubeuge

## Société anonyme Française du Ciment PINK

112, Rue Lemercier  
PARIS

Téléphone : 566-59

FORMULE BREVETÉE

Parquets  
Dallages  
Revêtements

HYGIÉNIQUES SANS JOINTS

Entièrement neutres, ininflammables, imperméables,  
de toutes nuances, couleurs inaltérables

Qualité spéciale  
pour terrasses extérieures

Ce produit fait corps avec le ciment armé sur lequel il s'applique directement. Un procédé particulier d'application permet de supprimer la sonorité et d'isoler complètement les uns des autres les étages du même immeuble.



ENDUIT

pour ravalements  
extérieurs & travaux  
intérieurs

IMITATION PARFAITE DE LA  
PIERRE TENDRE ET DE LA BRIQUE  
(toutes nuances)

Applications nombreuses avec le plus  
grand succès sur le ciment et le Béton Armé

PRODUIT en POUDRE LIVRÉ en  
SACS DE 50 KILOS

SUR DEMANDE

envoi franco de la notice explicative

Léon DACAN, direct., seul admis à la sér. S.C. depuis 1898

## SOCIÉTÉ DES CIMENTS PORTLAND DE L'EST

Capital de 900.000 francs

Siège Social et Usines à PAGNY-SUR-MEUSE (Meuse)

PRODUCTION ANNUELLE : 40.000 Tonnes

Le ciment portland, marque "Jeanne d'Arc", est admis aux Travaux de la Ville de Paris, du Métropolitain, du Génie, des Ponts-et-Chaussées, et de la Compagnie des Chemins de fer de l'Est, et employé dans de nombreuses et importantes constructions en ciment armé.

Les Usines de Pagny-sur-Meuse ont été établies avec les derniers perfectionnements et possèdent notamment des fours rotatifs, assurant une cuisson parfaite du ciment.

AGENT GÉNÉRAL DE VENTE POUR PARIS ET LA BANQUE PARISIENNE :

M. MUNIER, 5, rue de la Fraternité, à SAINT-MANDÉ — TÉLÉPHONE 87

ADRESSER } la correspondance : SOCIÉTÉ DES CIMENTS PORTLAND DE L'EST, A PAGNY-SUR-MEUSE.  
les télégrammes : CIMENTS PAGNY-SUR-MEUSE. Téléphone N° 2



## CIMENT DE PALINGES

Marque admise aux Travaux Municipaux de la Ville de Paris,  
par les Ponts et Chaussées et les Grandes Administrations

QUALITÉ SPÉCIALE POUR ENDUITS, DALLAGES ET TRAVAUX  
en CIMENT ARMÉ

S'adresser : à la Société des Ciments Portland artificiels du Charolais :



MARQUE DÉPOSÉE

Siège social, Montluçon.  
Usines à Palinges (Saône-et-Loire) :

Dépôt à Paris, 12, rue Fulton :

Téléphone N° 29

2  
800-06

# LAVOCAT & C<sup>IE</sup>

Établissements LAVOCAT & C<sup>IE</sup> et CANDLOT & C<sup>IE</sup>  
FUSIONNÉS

Siège Social : NEUFCHATEL (Pas-de-Calais)

TELEPHONE  
222-36



ROUEN 1897

Hors Concours  
Membre du Jury

BRUXELLES 1898

Deux  
Diplômes d'Honneur

Ciment employé dans la Construction, en Système HENNEBIQUE,  
des Consoles et Couvertures de la ligne de Courcelles

Tous les Ciments sortant de l'Usine de Dennemont et portant les Plombs et Marque de Fabrique,  
sont garantis purs de tout mélange de matières étrangères

DÉPÔTS A PARIS :

10, Quai d'Auteuil TELEPHONE 688-62 et Gare de Bercy-Nicolaï

Exposition Universelle de Paris 1900 — Médaille d'Or

Exposition Universelle de Liège 1905 — Diplôme d'honneur

Exposition Internationale de Turin 1911 — Grand Prix

Adresse Télégraphique : COMPRESSOL-PARIS

Marque déposée : COMPRESSOL

Plus de TERRAINS  
réputés  
IMPROPRES A BATIR



Les plus difficiles les plus dangereuses les plus coûteuses sont exécutées économiquement par les

PROCÉDÉS BREVETÉS de la

SOCIÉTÉ ANONYME DE

FONDACTIONS

par compression mécanique du sol

SECURITE — RAPIDITE — GARANTIE

Sondages, Battage de Pieux en Béton armé

BÉTON ARMÉ (Système HENNEBIQUE)

Siège Social : 1, Rue Danton — PARIS

AGENTS ET CONCESSIONNAIRES :

Marseille  
Nantes  
Le Caire

Liège  
Tunis  
Bruxelles

Naples, Turin  
Salonique  
Constantinople

Varsovie  
Vienne  
Bucarest

Sofia  
Belgrade  
Mexico

PLUS DE RESPONSABILITÉS

POUR MM. les ARCHITECTES, INGÉNIEURS, CONSTRUCTEURS

Devis, Projets gratuits sur demande

La SOCIÉTÉ concède des Licences d'exploitation de ses Brevets en France et à l'Étranger.

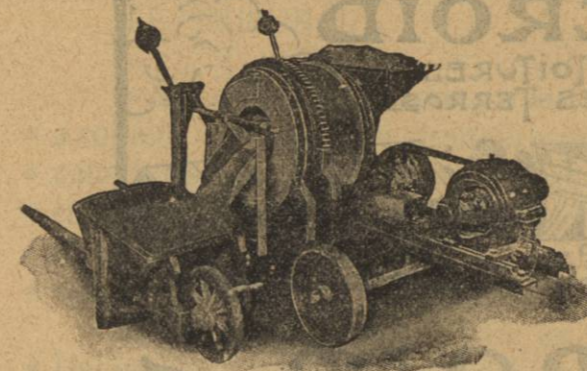
DEMANDER des Conditions

## Bétonnière "RANSOME"

Brevetée S. G. D. G.

Simplicité — Solidité

Rendement 25-1000 mc. par journée



Sur châssis roulant avec entraînement par dynamo

ACHAT & LOCATION

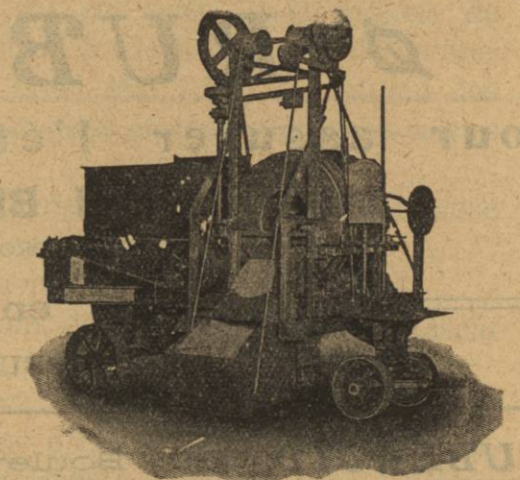
Charles PIERRARD

9, Rue Petit

CLICHY (Seine)

TELEPHONE : 587-23

Adresse Télégraphique : RANSOME-CLICHY



Avec monte-charge, actionnée par moteur à essence, sur châssis roulant. Seau prêt à recevoir les matériaux.

# DIX CHOSES qu'on doit se rappeler en choisissant un produit HYDROFUGE

UN PRODUIT HYDROFUGE qui est VRAIMENT BON :

- 1) Empêche TOUTE INFILTRATION.
- 2) S'emploie avec TOUS les matériaux de construction.
- 3) Fait CORPS avec le mortier.
- 4) Protège le mortier contre l'influence de la GELEE.
- 5) N'EXIGE PAS un SUPPLÉMENT de travail.
- 6) Son emploi doit être simple.
- 7) Doit être incolore.
- 8) Ne diminue pas la résistance du mortier ou du béton.
- 9) Ajouté au mortier, ce dernier empêche non seulement les infiltrations, mais résiste à toutes les pressions d'eau.
- 10) Doit être inodore pour pouvoir être appliqué dans les locaux habités.

TOUTES CES QUALITÉS SONT RÉUNIES DANS LA

## "CÉRÉSITE" B. s. g. d. g.

Un produit qui n'a pas TOUTES ces qualités ne vaut rien et ne PEUT PAS GARANTIR UNE ÉTANCHÉITÉ COMPLÈTE.

La "CÉRÉSITE" est expérimentée et adoptée par les Administrations, les Architectes, les Entrepreneurs de tous les pays civilisés.

PENDANT L'ANNÉE 1911

environ 3.000.000 m.<sup>2</sup> de travaux d'étanchéité avec la "CÉRÉSITE" ont été exécutés.

Seuls fabricants en France de la "CÉRÉSITE"

H. & L. WUNNER, 91, Boulevard Voltaire, PARIS

DEMANDER LA BROCHURE E



## RUBEROÏD

Pour assurer l'étanchéité des Toitures  
EN BÉTON ARMÉ

(PROCÉDÉ SPECIAL)

Applications en France depuis 1896

NOMBREUSES RÉFÉRENCES

RUBEROÏD, 88, Boulevard Beaumarchais, Paris (XI<sup>e</sup>)

Téléphone : 948-51 Adresse télégraphique : RUBEROÏD-PARIS

# LE BÉTON ARMÉ

Organe des Concessionnaires et Agents du Système HENNEBIQUE

## SOMMAIRE

CONTREFAÇON DU BREVET, PIEUX, PILOTIS ET PALPLANCHES HENNEBIQUE	PAGE	67
QUELQUES GRANDES CHEMINÉES EN BÉTON ARMÉ (SYSTÈME HENNEBIQUE)		68
PONTON EN BÉTON ARMÉ POUR LE CANAL DE MANCHESTER (ANGLETERRE)		75
NOUVEAUX EXEMPLES DE LA RÉSISTANCE DU BÉTON ARMÉ AUX TREMBLEMENTS DE TERRE		76
LISTE DES TRAVAUX EXÉCUTÉS EN MARS 1912		78

## TRIBUNAL CIVIL DE LA SEINE

Troisième Chambre

Jugement du 24 Juin 1912

HENNEBIQUE contre CONSIDÈRE, PELNARD & Cie, COMBE, etc.

Contrefaçon du brevet Hennebique N° 265.432  
pour Pieux, Pilotis et Palplanches en béton de ciment armé

*Quoiqu'ayant l'habitude de ne publier aucune décision de justice dans le Journal "Le Béton Armé" nous dérogeons à cette règle en raison de la publicité donnée à cette affaire par l'adversaire.*

(Dispositif du Jugement)

LE TRIBUNAL :

« Dit que le brevet pris par Hennebique le 26 Mars 1897 sous le N° 265.432 a conféré à celui-ci un droit privatif sur les pieux en béton de ciment armé constitués notamment par une ossature métallique formée de tiges longitudinales et d'étriers indépendants limitant l'écartement de celles-ci, enfin d'un sabot métallique, le ciment procurant seul la solidarisation des éléments de l'ossature entre eux et celle du sabot au pieu ;

« Dit que les pieux dont les dessins ont été saisis à la requête de Hennebique dans les bureaux de Considère, Pelnard & Cie et dans ceux de Combe, suivant exploits de Dinten à Paris des 9, 10 et 11 Mai 1911, constituent des contrefaçons des pieux objets du brevet précité ; valide en conséquence les saisies contrefaçon sus-énoncées.

« Dit que par la contrefaçon ci dessus constatée les défendeurs ont causé à Hennebique un préjudice dont réparation est due ;

« Prononce au profit d'Hennebique la confiscation des dessins saisis ;

« Dit toutefois qu'il n'y a lieu à insertions dans les journaux du présent jugement ;

« Avant faire droit sur les dommages-intérêts dûs,

« Dit que faute par les parties de convenir d'expert dans le délai de la loi, il sera par Martine, Comptable, 41, rue Beauregard, à Paris, lequel prètera serment devant le Président de cette Chambre s'il n'en est dispensé par les

« parties et sera le cas échéant remplacé par ordonnance de ce Magistrat rendue sur requête, dressé au vu de la comptabilité des défendeurs état des dommages-intérêts dus à Hennebique.

« Déclare les défendeurs mal fondés dans leurs demandes reconventionnelles, les en déboute ;

« Condamne les défendeurs solidairement aux dépens, etc.

*Le même jugement a été rendu contre : M. Guibert, Société des Grands Travaux en Béton Armé Tricon et Cie, M. Grandchamp, MM. Perrière et Masson et Société Masson et Delau.*

## Les grandes Cheminées en Béton Armé Système Hennebique

Quoique la première cheminée d'usine édifée en système Hennebique date déjà de plus de quatorze ans, cette application ancienne du béton armé n'a jamais eu les honneurs de ce journal. Nous réparerons aujourd'hui cette omission en disant sommairement les avantages de ce matériau appliqué à l'édification des grandes cheminées, lorsqu'il est rationnellement conçu, et en donnant la description de quelques-unes des cheminées les plus intéressantes faites en système Hennebique.

Un corps prismatique, très allongé, implanté verticalement dans le sol et soumis, indépendamment de son propre poids, à l'effort horizontal du vent qui tend à le renverser, telle est la définition qui s'applique indifféremment aux

cheminées d'usine aux phares, aux poteaux pour lignes électriques aériennes.

En outre, ce qui distingue essentiellement la cheminée en béton armé de la cheminée en briques c'est que l'une, résiste par son élasticité, étant capable de flexion, alors que l'autre ne résiste que par son inertie; c'est que l'une est considérée comme un solide encastré à sa base tandis que l'autre n'a pour résister que la stabilité donnée par sa masse.

La cheminée en béton armé a donc comme première caractéristique d'être un solide élastique encastré, mais il est bien évident que cet avantage n'est réel que pour les cheminées monolithiques et qu'il n'existe plus pour les constructions montées par éléments moulés d'avance. Comme pour toutes les autres ap-



Cheminée pour les Grands Magasins du Bon Marché  
Entièrement en béton armé. — Hauteur : 32 m. 50.  
Concessionnaire : La Société des Anciens Etablissements Dumesnil,  
à Paris.

plications en béton armé le monolithisme fibreux des constructions entièrement moulées sur place est l'avantage capital qu'il convient de rechercher tout d'abord.

La seconde caractéristique des cheminées en béton armé est leur légèreté. On en comprendra sans explications tout l'intérêt quand

nous aurons rappelé que l'on peut approximativement considérer que la cheminée en briques est trois fois plus lourde que la cheminée en béton armé de même hauteur et de mêmes sections intérieures. On peut donc avec une facilité beaucoup plus grande en établir les fondations dans les terrains de résistance médiocre ou faible, ce qui est le cas général car on a toujours intérêt à établir les usines près des fleuves ou des canaux dont les berges sont souvent des terres sans consistance. On peut ainsi avec la plus grande économie et la plus grande facilité fonder sur pieux en béton armé, ou sur pylônes compressés ou sur radier général, selon la nature du sol; toujours on obtiendra une stabilité con-

sidérable car tout naturellement la cheminée s'encastré dans sa fondation à laquelle elle est reliée par les armatures. Ici encore le liaisonnement parfait assure le monolithisme de la construction depuis le sommet de la cheminée jusqu'à la base de ses fondations. Il faut d'ailleurs qu'il en soit ainsi car la pres-

sion du vent devient un facteur important en raison de la légèreté de l'ouvrage; et la surface de la semelle intervient pour assurer la stabilité par le volume de la semelle et celui des terres qu'elle supporte.

Les cheminées en béton armé sont en général revêtues intérieurement, et à leur partie

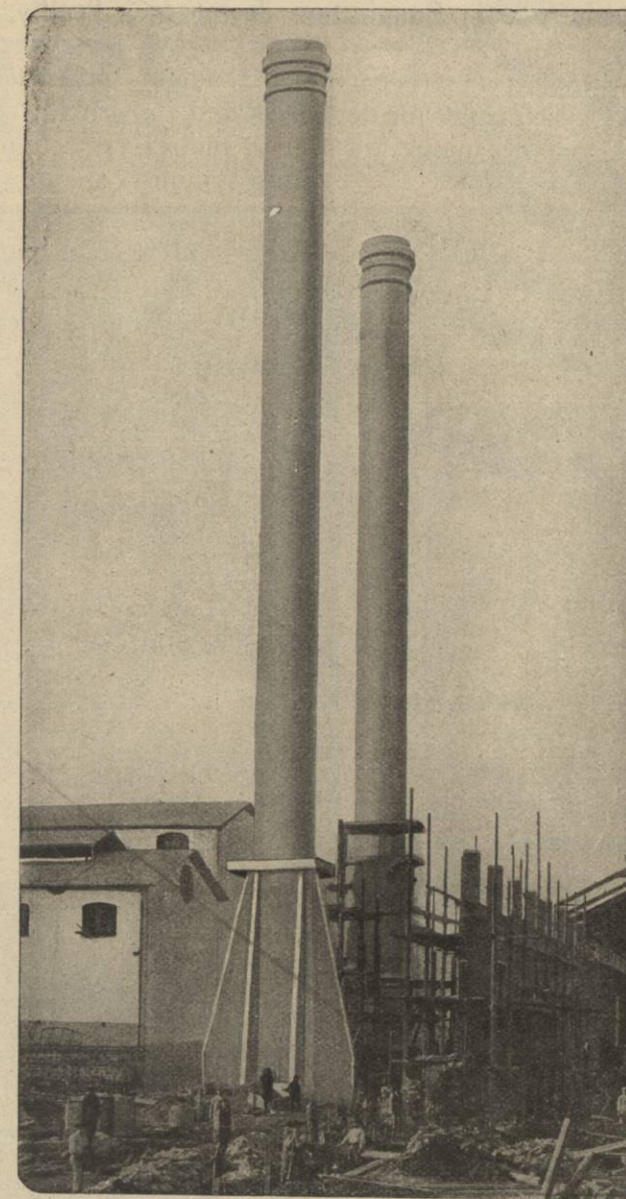
inférieure seulement, d'une paroi en briques réfractaires qui prévient l'action sur le ciment des coups de feu et des gaz sulfureux provenant de la combustion. Nous disons en général, car un certain nombre de cheminées parmi lesquelles celle de exécuter pour la Société des Ciments Français, à Boulogne ne comportent aucun revêtement intérieur.

Les formes extérieures des cheminées en béton armé dont nous donnons ici quelques photographies sont éminemment variables, les unes sont entièrement cylindriques sur socles carrés ou polygonaux, d'autres sont cylindriques à la partie inférieure et tronconiques dans toute la partie supérieure. D'autres enfin sont de sections polygonales.

Il existe à ce point de vue la plus grande variété car le choix est dicté seulement par des considérations d'esthétique et aussi d'économie.

Parmi les diverses considérations qui conduisent à comprendre pourquoi dans la plupart des cas les cheminées en béton armé

CHEMINÉES A SAN PAOLO (Italie)



Vue des deux cheminées.  
Hauteur au dessus du sol : 55 mètres.  
Diamètre intérieur : 3 mètres.  
Concess. : La Société des Anciens Etablissements Dumesnil,  
à Paris.

sont moins chères que les cheminées en briques il en est une de première importance : l'entretien; toujours onéreux avec la brique l'entretien est nul avec le béton armé.

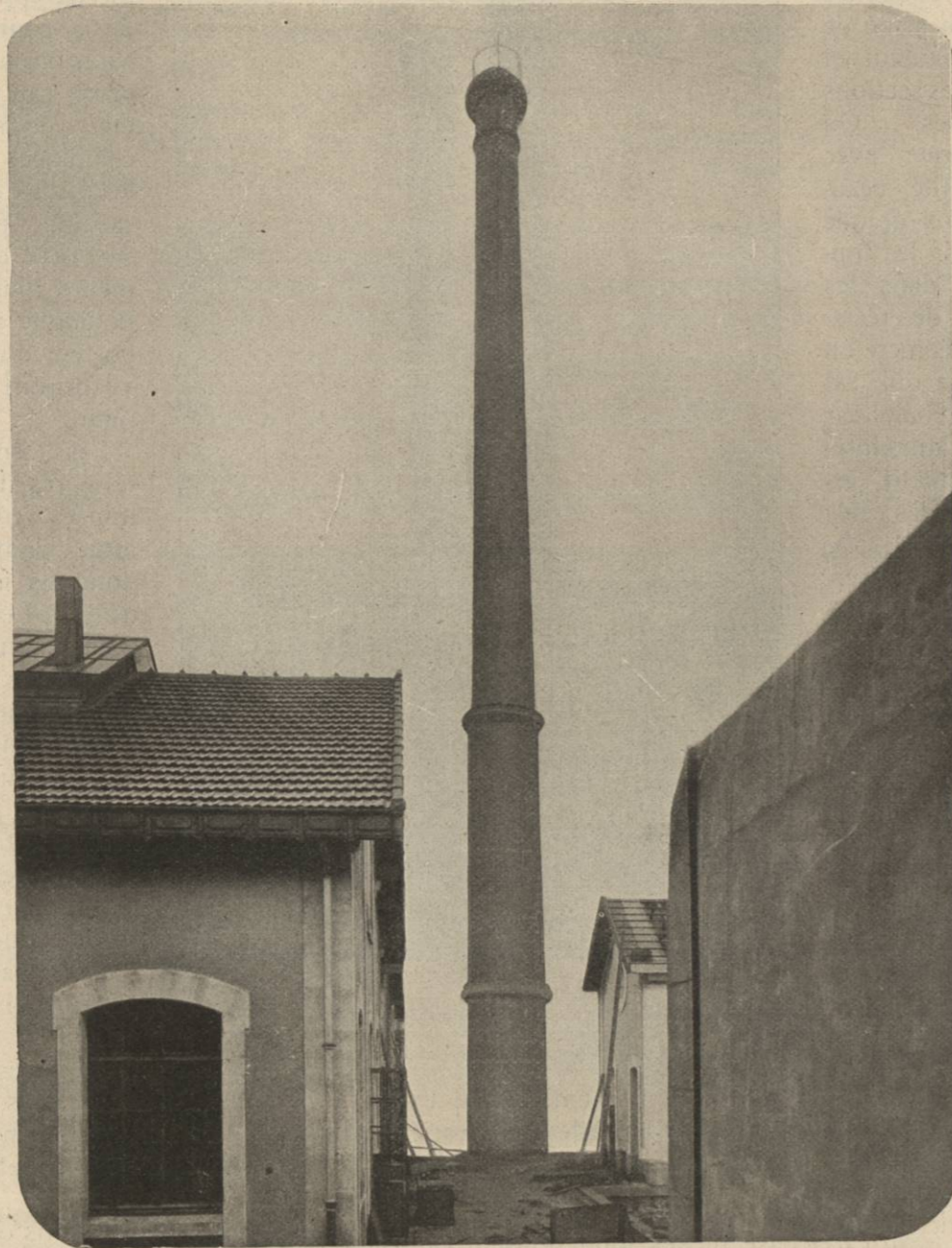
Avant de d'écrire maintenant quelques unes des cheminées dont nous donnons des photographies nous devons ajouter que nos

concessionnaires ont tous à leur disposition depuis quelque temps un système perfectionné de coffrage pour la construction des cheminées en béton armé, système ingénieux que son auteur met en œuvre dans des conditions intéressantes d'économie et de rapidité d'exécution.

#### Cheminée de la Manufacture de tabacs à Reuilly.

Cette construction fut édiflée en 1908 par notre concessionnaire, la Société anonyme de fondations par compression mécanique au sol.

La hauteur totale de cette cheminée est de 35 m. 33 à partir du niveau du sol; sa base sur 5 mètres est octogonale. Le fût est ensuite cylindro-conique sur tout le reste de la



Hauteur : 36 mètres — Sur fondations « Compressol »  
Propriétaire : L. Etat — Ingénieur : M. Bouvin — Concessionnaire : La Société de Fondations par compression mécanique du sol, à Paris.

## INSTALLATION NOUVELLE

pour la

*Fabrication Spéciale*

des ACIERS pour

# Ciment

# Armé



**AGIÉRIES DE LONGWY**  
SOCIÉTÉ ANONYME AU CAPITAL DE 24 MILLIONS  
SIÈGE SOCIAL A MONT-SAINT-MARTIN (M.-&-M.)



DÉPÔTS

A PARIS :

110 et 112

Rue d'Aubervilliers

(TÉL. 403-23 et 403-24)

et Rue de la Haie-Cog

à AUBERVILLIERS :

V. ISNARD, Gérant-Directeur

A MARSEILLE :

CHEZ MM. GONDOIS & Cie

Boulevard de Paris

(TÉL. 21-21, 30-21, 38-21 et 40-21)

Agents- Représentants :

A CHARLEVILLE

M. ROUSSEL (TÉL. 33)

pour les ARDENNES

A HAUTMONT

M. DALMAS (TÉL. 25)

pour la Région d'HAUTMONT et de l'AISNE

A LILLE

M. GOUBE, 138, Rue Barthélemy-Delespaul

(TÉL. 850)

pour la Région de LILLE et le PAS-DE-CALAIS

A LAIGLE (Orne)

M. DELALANDE

pour la BRETAGNE et la NORMANDIE

A NANTES

M. CHEVALIER, 4, Place du Commerce (TÉL. 35-38)

pour la LOIRE-INFÉRIEURE

A BORDEAUX

M. LABEGORRE, 53, Place des Capucins (TÉL. 35-38)

pour le Bassin de la GARONNE, le LIMOUSIN et l'ANJOU

A MARSEILLE

MM. GONDOIS et Cie, Boulevard de Paris

(TÉL. 21-21, 30-21, 38-21 et 40-21)

pour le Littoral Méditerranéen

jusqu'à l'ARIÈGE, l'AVEYRON, l'ARDECHE, les HAUTES-ALPES

A LYON

M. SARAZIN, 87, Boulevard du Nord (TÉL. 32-25)

pour le LYONNAIS, les Départements limitrophes et la SAVOIE

A PARIS

M. MAURICE, 35, Boulevard Haussmann (TÉL. 280-84)

pour l'EST, la vallée de la LOIRE

de NEVERS à ANGERS, la SEINE-INFÉRIEURE



Société Anonyme  
des  
**LIÈGES DE LASSERENS**

Liège aggloméré  
**"UNIC"**

: : Le plus léger : :  
Le moins conducteur  
Revêtement idéal du Ciment armé  
**ISOLANT le plus Puissant et le Moins Cher**  
contre  
**le BRUIT,**  
**le CHAUD**  
et **le FROID**  
etc., etc.

**Chambres Frigorifiques**  
SOUS-COUCHE POUR LIŒOLÉUM

**USINES en Ciment armé**  
(HENNEBIQUE)  
à **LAVARDAC**  
(Lot-et-Garonne)

DÉPOT A PARIS  
et dans les Principales Villes de Province

FOURNISSEUR  
de la Marine Nationale et de la Guerre

SIÈGE SOCIAL ET BUREAUX A PARIS  
64, Rue de la Chaussée-d'Antin, 64

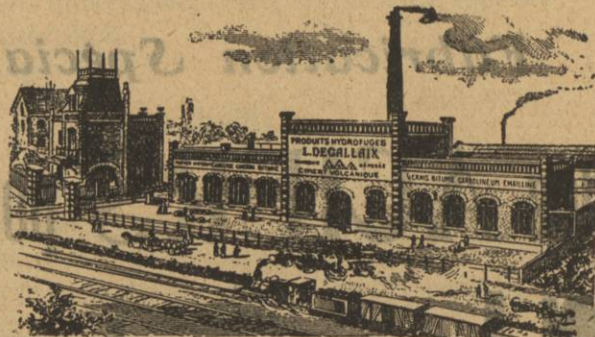
Catalogues, Échantillons,  
Devis sur demande

TÉLÉPHONE  
309-24

Adresse Télégraphique  
LASSERENS-PARIS

**TOITURES - TERRASSES**  
en Ciment volcanique et Papiers imperméabilisés  
DE FABRICATION FRANÇAISE

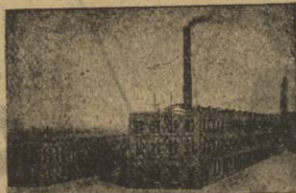
**L. DEGALLAIX** 21-23, Bd du Cateau, ROUBAIX (Nord)  
Téléphone 7-80  
147, Boulevard Magenta, PARIS  
Téléphone 450



**SUCCURSALES :**  
Dépôt à **SAINT-DENIS** (Seine)  
**PARIS-PLAGE** (Pas-de-Calais)  
**GENVAL** (Belgique)

Marque déposée

Usine à **ASCQ** (Nord)  
**CIMENT VOLCANIQUE et PAPIERS IMPERMÉABILISÉS**  
**POUR TOITURES - TERRASSES**



**Papeteries LANNOYE**  
à **Genval** (Belgique)  
Surface couverte en ciment  
volcanique pyramides 2150<sup>m²</sup>  
Ce genre de toiture, choix  
de préférence, n'a jamais  
cessé depuis 1902, de donner  
tous les avantages qu'on en  
attendait.



**VILLA à l'Exposition**  
de **Roubaix**  
pour l'application des pro-  
duits de la  
**Maison L. DEGALLAIX**



**HOPITAL MARITIME**  
de **Berck-Plage**  
Surface 2650<sup>m²</sup>. Entièrement  
couvert de toitures-terrasses  
en ciment volcanique par la  
**Maison L. DEGALLAIX**,  
21-23, Boulevard du Cateau,  
à **Roubaix** (Nord).



Plaques à rainures pour  
l'assèchement des murs  
humides.

Cartons bitumes pour toi-  
tures légères et économiques.

Concessionnaire des pla-  
fonds et revêtements en tôle  
d'acier ornementée.

Catalogues et Notices  
sur demande.

Plaques isolatrices contre  
l'humidité montant du sol.

Carbolineum pour la con-  
servation des bois.

Concessionnaire des par-  
quets hygiéniques sans joints.

Plans et Devis  
sur demande.

Se méfier des Contrefaçons et des Produits soi-disant  
français, MAIS QUI SONT FABRIQUÉS EN ALLEMAGNE.



DURÉE  
ILLIMITÉE  
INCOMBUSTIBILITÉ  
Pose facile et Rapide

SOCIÉTÉ  
DES  
**Plafonds**  
en **Acier**  
à **ALBERT** (Somme)

PLAFONDS, REVÊTEMENTS  
LAMBRIS, CORNICHES

en tôle d'acier ornementée, légère (2 kil. 500 le mètre)  
Amélioration notable dans l'acoustique  
des salles de spectacles : Théâtres, Concerts, etc.

Se pose sur solives en Bois et en Fer  
et directement sur tous les Vieux Plafonds

S'applique directement au ciment armé  
(Voir l'article inséré au n° du présent journal)

Pour renseignements :  
s'adresser à **M. BAZOT**, 2, rue Carrier-Belleuse, à Paris (15<sup>e</sup>)

**ARMAND MOREAU & C<sup>IE</sup>**  
FABRICATION FRANÇAISE  
DES ÉTABLISSEMENTS  
DES PAPIERS SPÉCIAUX & IMPERMÉABILISÉS

**ÉTANCHÉITÉ GARANTIE**  
par l'emploi  
DU **CIMENT VOLCANIQUE**

**ÉTOILES**

PLAQUES A RAINURES  
POUR L'ASSÈCHEMENT  
DES MURS HUMIDES

PLAQUES ISOLATRICES  
CONTRE L'HUMIDITÉ  
MONTANT DU SOL

PAPIERS IMPERMÉABILISÉS  
POUR  
TOITURES - TERRASSES

CIMENT VOLCANIQUE  
POUR  
TOITURES - TERRASSES

PAPIERS SPÉCIAUX  
POUR  
TOITURES - TERRASSES

POUR LA CONSERVATION DES BOIS  
**Semptalin**  
Pour Toitures en  
& TOITURES - TERRASSES

DÉPÔT :  
**CARBOLINEUM** 3015  
Port à **St-Denis**  
MAGASIN  
36, Rue du Terrage à Paris  
**BUREAUX: 140 Faub. St-Denis**

8 USINES DE PRODUCTION  
Téléphone: 455-03

**Parquet Hygiénique**  
SANS JOINT  
**Terrazzolith**

SUPÉRIORITÉ GARANTIE  
*Ne gondole ni ne se fend jamais.*  
*Belles Couleurs Inaltérables.*  
*Durée Illimitée.*

DEMANDEZ PROSPECTUS  
TÉLÉPHONE 447-31

COMPLÈTEMENT  
INCOMBUSTIBLE

**Terrazzolith**  
"DÉPOSÉ"

DOUCE MOULIN & C<sup>IE</sup> 64, RUE PETIT . PARIS XIX<sup>ME</sup>



Envoi d'un NUMÉRO SPÉCIMEN Gratis

**GÉNIE CIVIL OTTOMAN**

REVUE MENSUELLE ILLUSTRÉE

Technique et Industrielle des Travaux Publics dans l'Empire Ottoman.

ORGANE DES INGÉNIEURS ET ARCHITECTES EN TURQUIE

RÉDACTION ET ADMINISTRATION:  
Sinasson Han 11-12, Galata  
CONSTANTINOPLE

ABONNEMENTS  
Turquie: 75 Pts — Étranger: 20 Francs  
Le No: 2 Francs.

**NERSON & SCHIL**

65, Rue Brillat-Savarin, 65  
Téléph. 808-00 PARIS-13<sup>e</sup> Téléph. 808-00

SPÉCIALITÉ DE PAPIERS EN BOBINES  
pour Terrasses et autres usages  
Spécialement préparés pour  
assurer l'étanchéité complète

LARGEUR MAXIMUM DES ROULEAUX 2<sup>m</sup>40  
Ce qui procure 9 fois sur 10 une économie,  
étant donné que l'on peut  
indiquer ses largeurs exactes en restant dans la  
limite maximum.

NOMBREUSES RÉFÉRENCES  
ET ÉCHANTILLONS  
à la disposition des intéressés

Case à louer

hauteur. La section intérieure est, dans ces conditions, 1 m. 12 au sommet, 1 m. 90 à la base. Un revêtement intérieur en briques réfractaires est exécuté sur une hauteur d'environ 15 mètres.

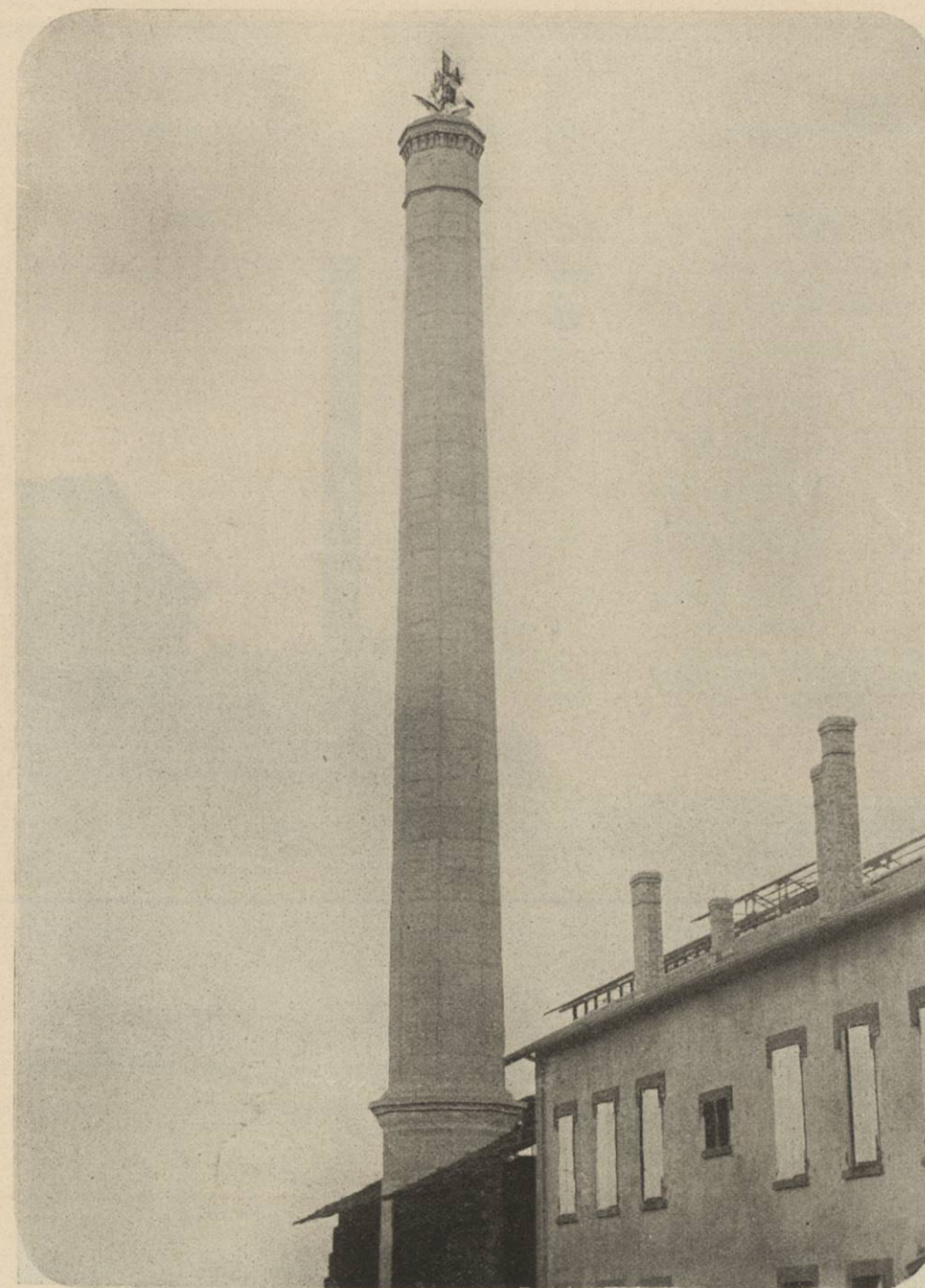
Cette cheminée repose par l'intermédiaire

d'un radier général circulaire en béton armé de 1 m. 70 de diamètre sur 9 pylônes "Compressol". Ces pylônes ont été exécutés au travers d'un sol constitué de terre végétale, de tuf blanchâtre, de sable vert argileux plus ou moins humide.

**Cheminée de la Société électrique de la Vallée du Rhône.**

Nos concessionnaires de Lyon, MM. Rouchon et Dessauve, ont exécuté en 1911, sous la direction de M. André, ingénieur, une che-

minée de 45 mètres de hauteur au-dessus du sol. Cette cheminée est fondée à 4 m. 50 en contre-bas du sol par l'intermédiaire d'un

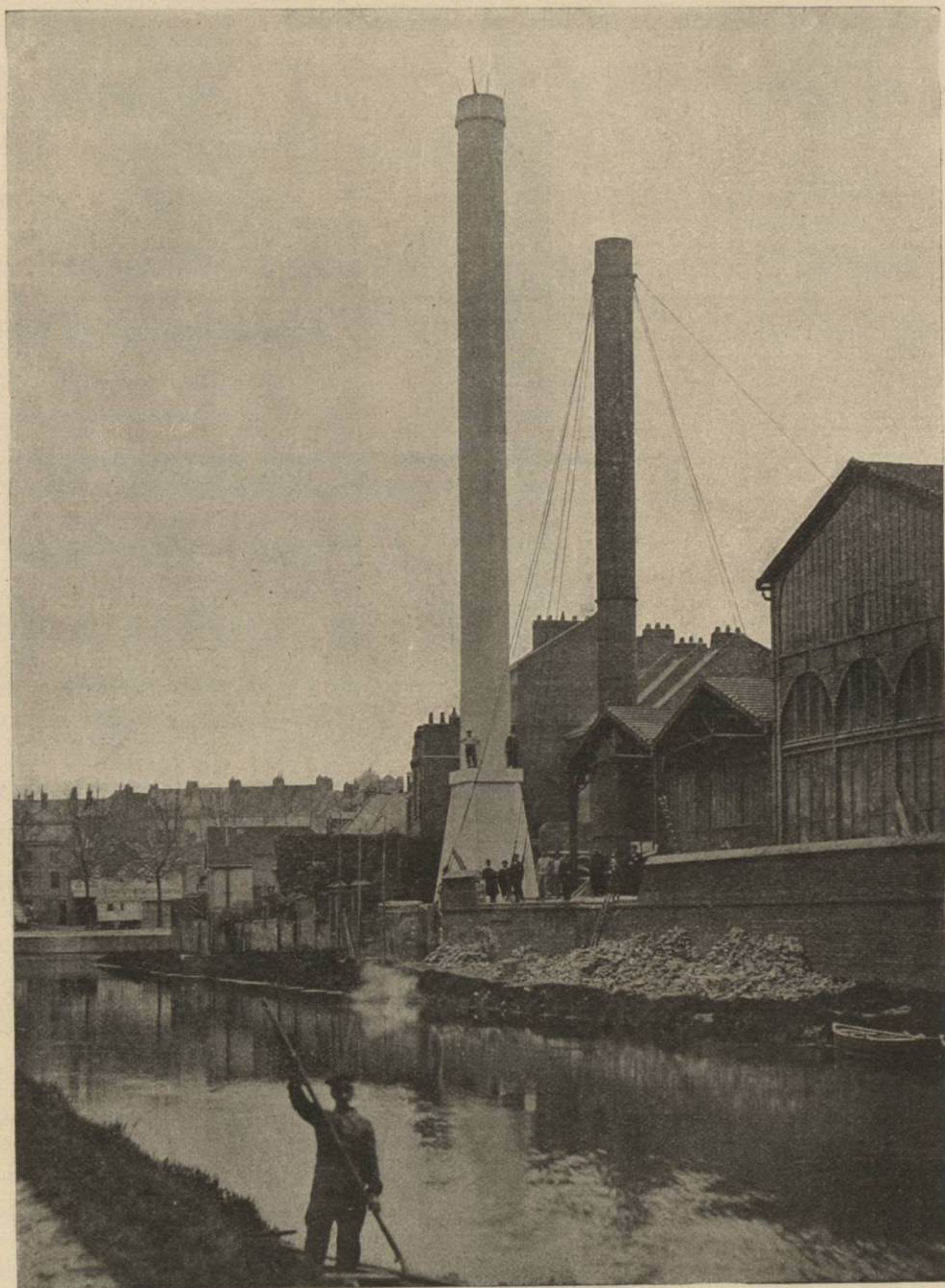


Entièrement en béton armé. — Hauteur: 50 mètres  
Propriétaire: La Société d'électricité de la Vallée du Rhône  
Ingénieur: M. André. — Concessionnaires: MM. Rouchon et Dessauve, à Lyon.

radier carré de 8 m. 50 par 8 m. 50 également en béton armé sur un massif de gros béton qui reçoit les charges à raison de 1 k. 25 par cmq. ; cette cheminée conique à 2 m. 30 de diamètre au sommet et 3 m. 25 de diamètre intérieur à la base.

#### Cheminée de l'usine de la Société des Tramways d'Amiens.

Cette cheminée de 35 mètres de hauteur a été exécutée en 1907 par notre concessionnaire, la Société des Anciens Établissements Dumesnil. Elle est entièrement cylindrique et de 1 m. 75 de diamètre intérieur ; toutefois sa base est carrée extérieurement et munie de 8 contreforts qui répartissent les charges sur le sol à raison de 500 grammes par cmq. par l'intermédiaire d'un radier de 7 m. sur 7 m. Le carneau de la cheminée a été également exécuté en béton armé.



Entièrement en béton armé. — Hauteur : 35 mètres.  
 Propriétaire : La Société des Tramways.  
 Concessionnaire : La Société des Anciens Établissements Dumesnil, à Paris.

#### Cheminée de l'usine de la Société des Ciments Français à la Souys, près Bordeaux.

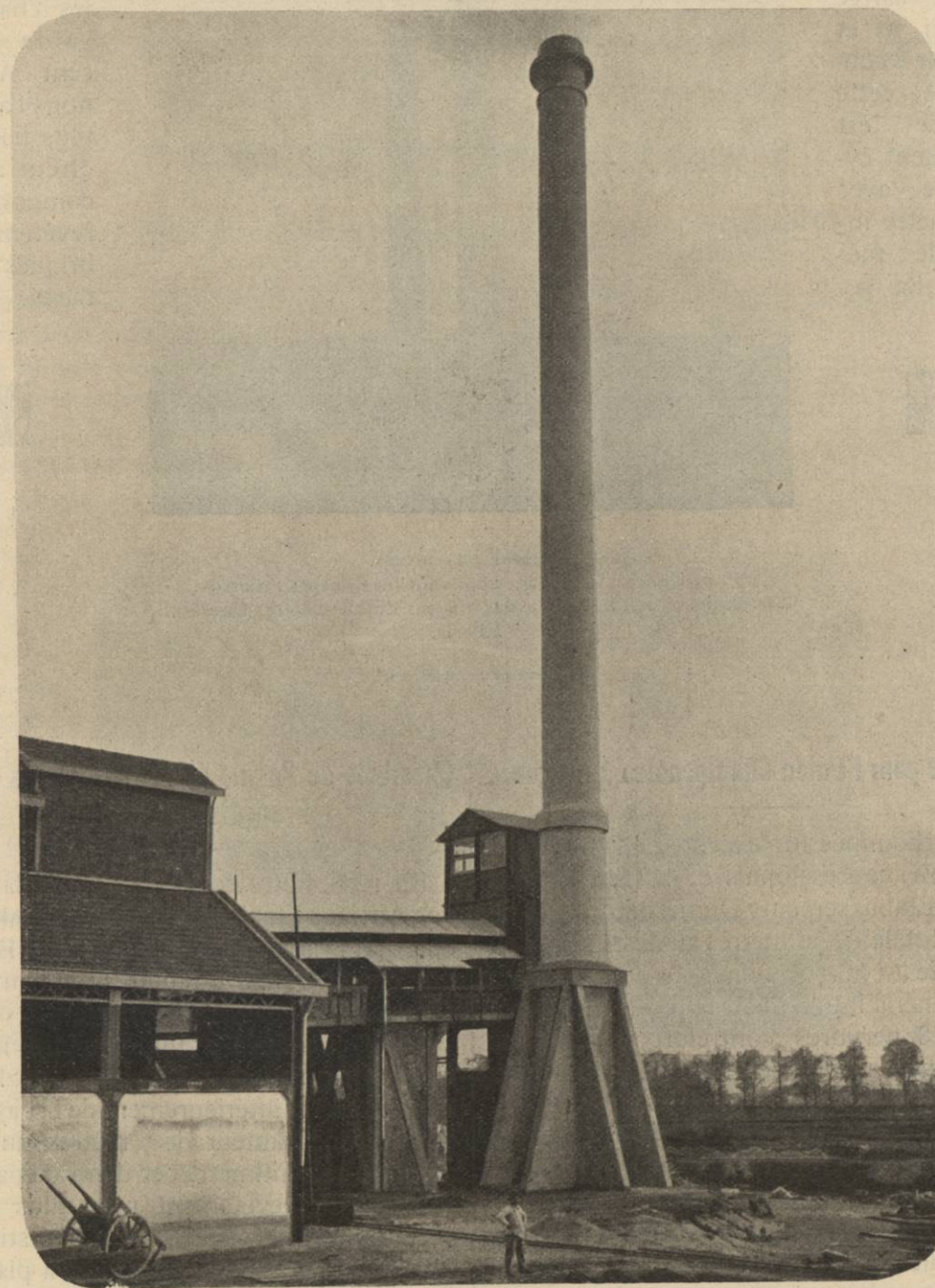
Cette cheminée a été construite en 1911 par la Société des Anciens Établissements Dumesnil pour le compte de la Société des Ciments Français.

Elle a 50 mètres de hauteur depuis le niveau du sol jusqu'à son sommet. Son diamètre intérieur constant est de 1 m. 80 ; elle repose par l'intermédiaire d'un radier général sur une galette de gros béton fondée sur 37 pieux en bois.

Le travail maximum imposé au massif de

fondation sous la semelle en béton armé est réduit à 1 k. par cmq. La partie inférieure de la cheminée sur environ 9 m. est de section extérieure carrée et munie de 8 contreforts assurant la répartition des efforts sur la surface totale du radier.

La construction est complétée par le raccordement du carneau à la cheminée à l'aide d'un carneau oblique en béton armé reposant sur un pylône de support également en béton armé.

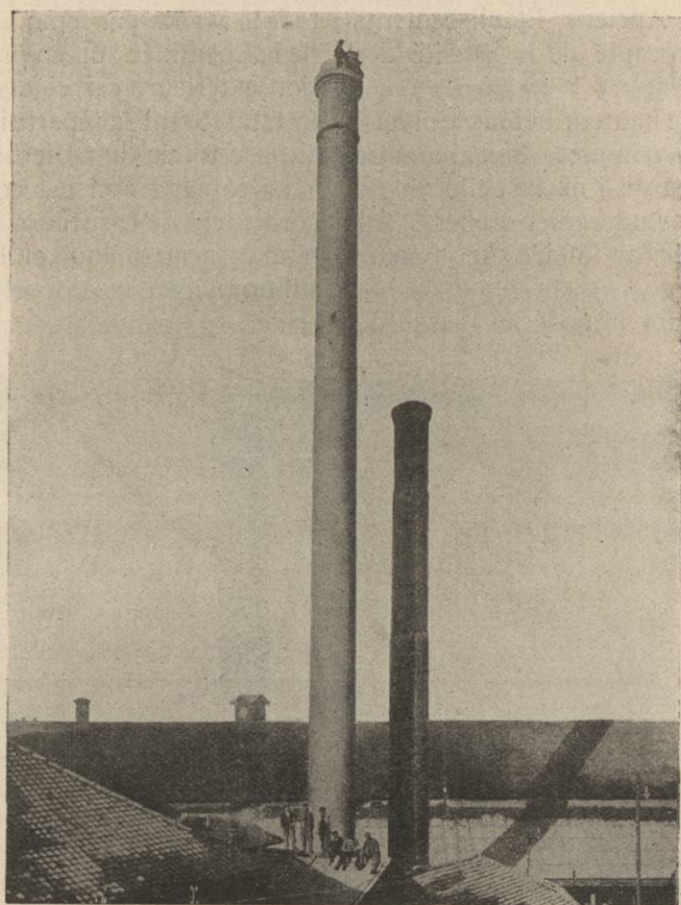


Entièrement en béton armé  
 Propriétaire : La Société des Ciments Français, M. Bauchère Directeur Général  
 Concessionnaire : La Société des anciens établissements Dumesnil, à Paris

### Cheminée de la Société des Ciments Français à Boulogne-sur-Mer.

Elle a été construite en 1906.

Cette cheminée mesure 45 mètres de hauteur totale au-dessus du sol. A l'exception de la base carrée sur 6 m. 70 et munie de 8 contreforts, cette cheminée est entièrement cylindrique avec un diamètre intérieur de 1 mètre 70. Sa se-



melle de fondation est établie sur un massif existant en maçonnerie de mortier de chaux qui transmet directement les charges au sable sous-jacent. Ainsi que nous l'avons dit plus haut, cette cheminée ne comporte aucun revêtement de briques réfractaires.



Hauteur : 45 mètres.

Propriétaire : La Société anonyme des Ciments Français.  
Concessionnaire : La Société des Anciens Etablissements Dumesnil, à Paris.

### Cheminée pour l'Union Champenoise à Epernay.

Cette cheminée fut exécutée en 1908-1909 par notre concessionnaire, la Société des Anciens Etablissements Dumesnil. Elle a une hauteur totale de 30 mètres au-dessus du sol, est fondée à 3 m. 50 au-dessous du sol par un radier général intimement relié à la cheminée grâce à 8 nervures contreforts rayonnants qui prennent naissance au dessous du niveau du sol. Cette cheminée est entièrement tronconique à l'exception des bandeaux de décoration, son diamètre intérieur est de 1 m. 20 à la base et de 0 m. 80 au sommet.

Ce travail a été complété par l'exécution d'une galerie et d'une soute à charbon entièrement en béton armé.

### Cheminée de l'usine de la Société des Ciments Français à Guerville.

En 1906, notre concessionnaire, la Société des Anciens Etablissements Dumesnil, a exécuté pour la Société des Ciments Français, une cheminée de 25 mètres de hauteur au-dessus du soubassement existant.

Cette cheminée a un diamètre intérieur constant, quant au béton armé, de 1 m. 85. Elle comporte intérieurement de la base du fut jusqu'à une hauteur de 7 mètres un revêtement de 12 centimètres et demi d'épaisseur; au-dessus le revêtement n'est plus que de 5 centimètres et demi et est constitué par des briques posées verticalement à plat sur le noyau.

### Cheminée de l'Arsenal de Dakar.

Cette cheminée fut construite en 1908 par la Société Anonyme de fondations par compression mécanique du sol pour le Gouvernement de l'Afrique Occidentale. Elle fait partie de l'usine d'épuisement de la forme de radoub de l'arsenal de Dakar.

Cette cheminée a 30 mètres de hauteur au-dessus du sol et un diamètre intérieur de 2 m. 20. Elle se compose d'un fût cylindrique de 21 mètres de hauteur, d'un soubassement octogonal de 9 mètres et d'une semelle carrée

reposant sur des puits de fondations système "Compressol" au nombre 9. Le soubassement octogonal comprend une cheminée intérieure cylindrique de 0 m. 25 d'épaisseur en briques réfractaires. Deux ouvertures sont pratiquées dans le soubassement à hauteur du sol, l'une pour une porte de service obturée en temps ordinaire par de la maçonnerie, l'autre pour le passage du carneau de fumée prévu également en béton armé recouvert intérieurement d'une chemise en briques réfractaires.

## Ponton en Béton Armé

construit pour le Canal Maritime de Manchester

Le journal *Ferro-Concrete* avait déjà publié dans son volume II un compte-rendu succinct illustré relatif aux premières applications du béton armé à la construction des chalands destinés au dragage.

Le ponton à pompes, construit à Irlam, pour l'usage du Canal Maritime de Manchester, nous fournit un exemple de cette application, à une échelle beaucoup plus grande.

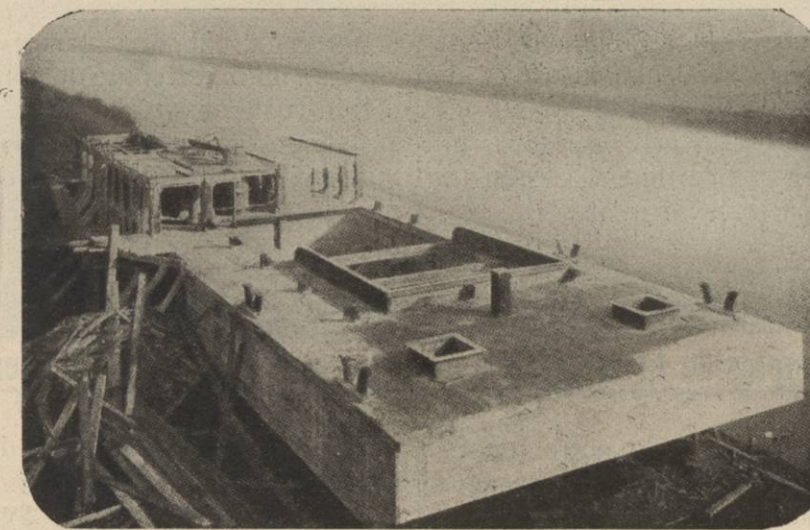
Ce bâtiment flottant mesure 30 m. 40 de longueur, sur 8 m. 50 de largeur, et de 1 m. 04 de profondeur du pont supérieur à la quille; son tirant d'eau en pleine charge est de 1 m. 67.

Les principales dimensions du projet sont indiquées sur les figures 1 à 3; la figure 4 montre la disposition générale de l'équipement mécanique. Nous donnons en outre des

vues photographiques prises à diverses périodes de la construction.

La coque est constituée par une paroi en béton armé de 10 cm. d'épaisseur, au voisinage de la chaudière, qui est du type marin Scotch; toutes les autres parties ont seule-

ment 7,5 cm. d'épaisseur. Les membrures intérieures sont en béton armé, et comprennent les poteaux et les contrefiches, réunis par des cloisons transversales et longitudinales, comme l'indiquent les figures, ainsi que les



Vue d'ensemble

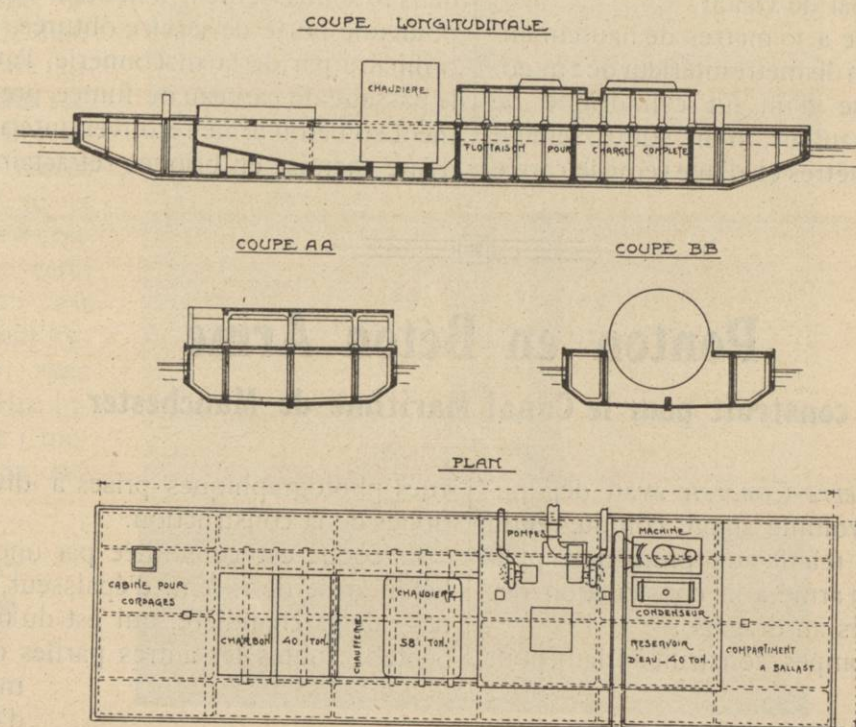
supports spéciaux de la chaudière et du plancher de la soute à charbon.

A une extrémité est aménagé un logement pour les câbles, cordages et autres fournitures. De ce côté se trouvent les soutes à charbon d'une capacité de 40 tonnes, dont le

plancher est en pente pour faciliter le pelletage du combustible vers le parquet des chauffeurs. Le plancher de ces derniers est recouvert de tôles striées de 6 mm. d'épaisseur. La chaudière à vapeur est portée par

L'installation mécanique du pont supérieur se compose d'une machine à vapeur verticale, d'un condenseur, de trois pompes centrifuges et de trois treuils à vapeur, de la tuyauterie et divers accessoires, pesant 43 tonnes, ce

### PONTON POUR LE CANAL NAVIGABLE A MANCHESTER



trois poutres massives de fondation; cette chaudière de 4 m. 15 de diamètre et de 3 m. 20 de longueur, pèse 58 tonnes. Le reste du ponton est divisé au-dessous du pont principal en compartiments destinés à contenir le ballast et les matières draguées dans le canal.

Le poids étant équilibré par le water-ballast situé à l'autre extrémité du ponton.

Deux bollards en béton armé ont été prévus à chaque extrémité pour l'ancrage et le remorquage et la coque est protégée extérieurement par des défenses courant sur les parois longitudinales et transversales.

### Nouveaux exemples de la résistance du béton armé aux tremblements de terre

De San-José de Costa-Rica, notre concessionnaire, M. Pierre Falsimagne, nous adresse l'élogieuse attestation que voici; nous sommes heureux de remercier ici son aimable signataire et de féliciter à notre tour l'excellent entrepreneur.

PHARMACIE ORIENTALE  
P. Jimenez Nunez  
San-José de Costa-Rica

11 Mars 1912

Monsieur l'Ingénieur P. Falsimagne

Cher Monsieur,

Je réponds avec beaucoup de plaisir à

vos lettres du 8 courant et déclare expressément que ma maison "Domrémy", construite en Béton Armé "Système Hennebique" sous votre direction et suivant plans établis dans les bureaux de la maison Hennebique, 1, rue Danton (Paris), n'a subi aucun dommage du tremblement de terre qui eut lieu dans notre pays le 21 février dernier, alors que plusieurs maisons voisines, construites en briques et adobes de terre, ont été rendues inhabitables par les sérieux dommages, résultant de ce tremblement de terre.

J'habite ma maison avec une entière confiance, et je suis convaincu que le "Système Hennebique" satisfait amplement aux conditions de sécurité contre les tremblements de terre et les incendies, parce qu'il n'y a, dans ces édifices, rien qui puisse alimenter un incendie, ni rien qui puisse choir par un mouvement sismique.

J'ai assisté, jour par jour, avec le plus grand intérêt à la construction de "Domrémy" et j'ai pu me rendre compte de l'union

et de balancement produits par les tremblements de terre et que cette condition, le "Système Hennebique" la remplit au plus haut point par le faible diamètre des barres d'acier qui forment l'armature, par l'épaisseur réduite de ses cloisons et par les bonnes proportions des éléments qui composent le béton.

Je suis entièrement satisfait de ma maison, et ne perdrai aucune occasion de recommander le Système Hennebique à qui désire construire



Immeuble ayant résisté aux tremblements de terre sans aucune trace de fatigue.

intime de toutes ses parties, sans qu'aucune d'elles puisse se séparer ni se désorganiser, formant un tout d'une seule pièce; quoiqu'en même temps, il n'y ait pas cette rigidité des constructions de maçonneries ordinaires qui a donné de si mauvais résultats dans ce pays, car celles-ci se lézardent ou croulent sous l'action des brusques secousses sismiques.

J'ai ainsi compris que l'élasticité est une condition nécessaire pour qu'un édifice ne puisse souffrir des mouvements de trépidation

et de balancement produits par les tremblements de terre et que cette condition, le "Système Hennebique" la remplit au plus haut point par le faible diamètre des barres d'acier qui forment l'armature, par l'épaisseur réduite de ses cloisons et par les bonnes proportions des éléments qui composent le béton.

Je ne veux pas terminer sans rendre justice, très méritée, à la compétence technique et à l'honnêteté de l'Entrepreneur-Constructeur de "Domrémy".

S. a. S. S.

Signé: P. Jimenez Nunez

Vu pour la légalisation de la signature apposée ci-dessus et d'autre part, de M. Fran-

cisco Jimenez Nunez, pharmacien, propriétaire de la "Botica Oriental à San-José.

San-José de Costa-Rica, le 1<sup>er</sup> Juin 1912

Le Consul de France  
Signé : Samalens

\* \* \*

De Messine, voici un dernier écho de la catastrophe; on pouvait lire dans les journaux l'entrefilet suivant :

Une commission inspectant les ruines de la catastrophe de Messine a découvert une maison en parfait état et ne portant aucune fatigue due au tremblement de terre. On en conclut que cette construction avait été exécutée après la catastrophe, mais une enquête ultérieure montra qu'il n'en était pas ainsi, et que, établie en béton armé, elle avait parfaitement résisté au tremblement de terre, sans aucune fissure sous l'enduit.

## Travaux du mois de Mars 1912

### Bureau de Paris

53090. — Plancher sur caves, rue du Chemin-Vert, à Paris. — Propriétaires, MM. Morel et Simonesco. — Concessionnaires, MM. Ferrand et Pradeau.

51923. — Immeuble Cronstadt (Maisons ouvrières), Terrasse et escaliers. — Propriétaire, Fondation « Groupe des Maisons Ouvrières ». — Architecte, M. Labussière. — Concessionnaires, MM. Ferrand et Pradeau.

52694. — Radier, à Aubervilliers. — Propriétaires, MM. Londelet et Maricot. — Architecte, M. Girard. — Concessionnaires, MM. Ferrand et Pradeau.

51307. — Carreaux de fumée et portique, à l'usine d'incinération, à St-Ouen. — Propriétaire, La Société des engrais complets. — Ingénieur, M. Bricard. — Concessionnaire, La Société des Anciens Etablissements Dumesnil.

51184. — Pavillon pour concierge, à Gennevilliers. — Propriétaire, La Compagnie Internationale de la Galalith Hoff & Cie. — Architecte, M. Rousseau. — Concessionnaire, M. Chaussivert.

47531. — Soutènement, Boulevard des Italiens, à Paris. — Propriétaire, La Compagnie l'Urbaine-Vie. — Architecte, M. Arnaud. — Concessionnaires, MM. Ferrand et Pradeau.

51732 bis. — Pièce d'eau, Cuve de la piscine, Salle des chaudières au château « La Madeleine », près Fontainebleau. — Propriétaire, M. Trézal. — Architectes, MM. Navarre et Rousselot. — Concessionnaire, La Société de fondations.

47874. — Agrandissement de l'hôpital Trousseau, Plancher au bâtiment du personnel. — Propriétaire, L'Assistance Publique. — Concessionnaire, M. Chaussivert.

52432 bis. — Chambre forte, à Paris, rue de la Pépinière, Escalier et ascenseur. — Propriétaire, La Société Régionale Immobilière. — Architecte, M. Morice. — Concessionnaire, La Société des Anciens Etablissements Dumesnil.

50489 bis. — Terrasse, avenue de Messine, à Paris. — Propriétaire, M. Le Prince de Broglie. — Architecte, M. Gaillard. — Concessionnaires, MM. Ferrand et Pradeau.

51660 bis. — Réservoir sur pylônes, en gare de Maisons-Laffitte. — Propriétaire, La Compagnie des Chemins de fer de l'Etat. — Concessionnaire, La Société des Anciens Etablissements Dumesnil.

53132. — Mur écran de clôture, à Epinay-sur-Seine. — Propriétaire, M. Thomas. — Architecte, M. Bouvier. — Concessionnaire, La Société des Anciens Etablissements Dumesnil.

53308. — Pied de meuble, à Paris. — Architecte, M. Pupier. — Concessionnaire, La Société des Anciens Etablissements Dumesnil.

49921. — Escalier et fosse calorifère, 64, avenue de la Motte-Piquet, à Paris. — Propriétaire, M. Franca. — Concessionnaire, La Société des Anciens Etablissements Dumesnil.

53218. — Ateliers, 162, rue de Charenton, à Paris. — Propriétaire, M. Noël. — Architectes, MM. Marin et Graf. — Concessionnaire, M. Chaussivert.

52435. — Plancher et piliers, Avenue Taillade, à Paris. — Propriétaire, M. Perron. — Concessionnaire, M. Chaussivert.

53582. — Terrasse réservoir, rue des Annelets, à Paris. — Propriétaire, M. Bour. — Architecte, M. Tuillouet. — Concessionnaire, M. Chaussivert.

53134. — Nouveaux planchers des Communs, à Moret. — Propriétaire, M. Clément. — Architecte, M. Clément. — Concessionnaire, M. Léauté.

53430. — Dalle formant terrasse, à Veneux-Nadon. — Propriétaire, M. Caron. — Architecte, M. Clément. — Concessionnaire, M. Léauté.

47527. — 100 dalles, à Gennevilliers. — Propriétaire, S. E. C. F. M. — Concessionnaire, La Société des Anciens Etablissements Dumesnil.

52869. — Bâtiment du petit entretien, à Vierzon. — Propriétaire, La Cie du P. O. — Concessionnaire, M. Bernard.

45878. — Elargissement du Pont, à Linas (Seine-et-Oise). — Propriétaire, Le Service Vicinal. — Agent-voyer, M. Delannoy. — Concessionnaire, M. Léauté.

### Bureau d'Avignon

41962. — Réservoir, à Orange. — Propriétaire, La Ville. — Architecte, M. Schwartz. — Concessionnaire, M. Martin.

### Bureau de Bordeaux

51999. — Séchoirs, à Saint-Médard. — Propriétaire, M. Poudrette. — Ingénieur, M. Olié. — Concessionnaire, M. Violla.

### Bureau de Châlons-sur-Marne

50127. — Réservoir surélevé, à l'abattoir des Riceys. — Propriétaire, La Ville. — Architecte, M. Blitz. — Concessionnaire, M. F. Gérot.

53450. — Linteau, à Guise. — Concessionnaire, M. Degois.

53432. — Plancher sur cuisine de restaurant, à Châlons-sur-Marne. — Propriétaire, M. Bureau. — Concessionnaires, MM. O. et E. Bellois.

53451. — Couverture de silo à betteraves, à Châtillon-sur-Morin. — Propriétaire, M. Gallot. — Concessionnaires, MM. L'Héritier et fils.

50431. — Plancher sous voie ferrée, à Beauto-la-Fère. — Propriétaire, La Compagnie électrique du Nord. — Concessionnaire, M. J. Ozenfant.

50856. — Plancher sur magasin, à Beauto-la-Fère. — Propriétaire, La Compagnie des aciéries et laminiers. — Architecte, M. Collin. — Concessionnaire, M. J. Ozenfant.

53031 bis. — Plancher, au château des Rozais. — Propriétaire, Mme L. Pommery. — Architecte, M. Pellechet. — Concessionnaires, MM. Nouilhat, frères.

Sur vos Murs

employez l'

# EUCHROMINE

(DÉPOSÉE)

## Peinture Silicatée en Poudre

s'employant à l'eau sur tous les matériaux, à l'intérieur comme à l'extérieur

### Solide Economique

Sans égal sur ciment même frais, sur lequel on peut l'appliquer sans aucune préparation préalable.

SE FAIT EN 25 NUANCES

9, Rue du Congo, PANTIN

## Faites vos Parquets en

# LINOLITHE

Procédé Robert FRIEDRICH

Un million de mètres carrés  
posés depuis dix ans  
comme Référence

### Hygiénique Chaud aux Pieds Meilleur Marché

que le parquet en chêne

SOCIÉTÉ FRANÇAISE DU PARQUET SANS JOINT

9, Rue du Congo, à PANTIN

ON ACCEPTE DES CONCESSIONNAIRES

## LES COFFRAGES CÉRAMIQUES

### Le Béton et la Céramique Armés

Système C. POYET

Breveté S. G. D. G. en France et à l'Étranger

## A. MINANGOY

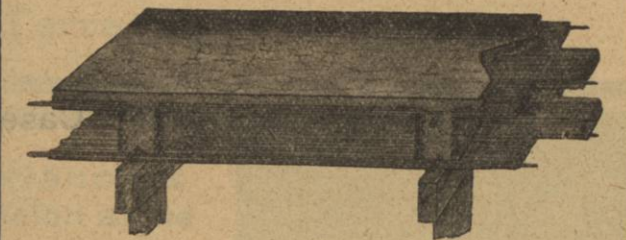
CONCESSIONNAIRE

26, Place du Marché-Saint-Honoré, 26

Téléph. 225-77

PARIS

Téléph. 225-77



Procédé applicable aux planchers, plafonds terrasses, charpentes et couvertures, murs, cloisons et tous travaux d'Architecture.

ÉCONOMIQUE, LÉGER,  
HYGIÉNIQUE, INCOMBUSTIBLE,  
ISOLANT, INSONORE

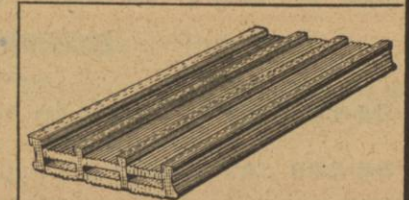
De construction facile et très rapide. — Supprime tout coffrage et tout encombrement de chantier. — Évite les fissures aux enduits. — Reçoit facilement les staffs et ornements et rend les scellements rapides. — Facilite l'établissement des gaines d'aération et des canalisations d'eau, de gaz, d'électricité, ainsi que les réparations aux travaux engagés entre les hourdis. — Supprime les mauvais effets de la déperdition de chaleur ou du froid. — Rend salubres et utilisables les chambres sous combles.

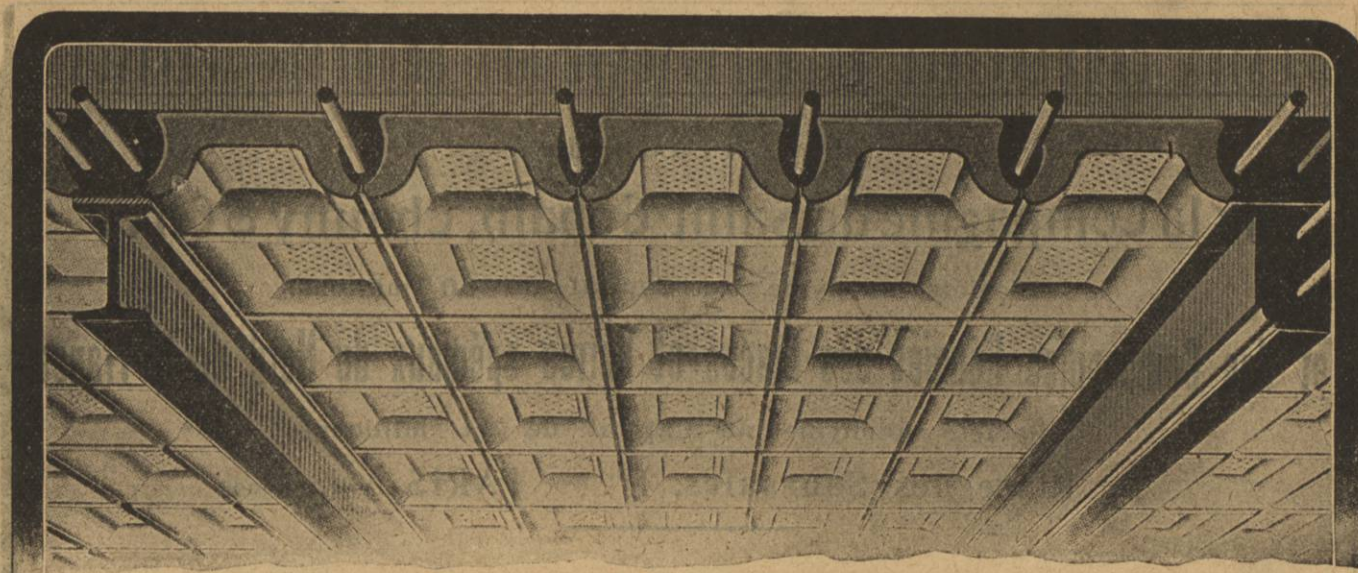
Est indépendant du Système de Béton Armé

DEMANDER LA NOTICE EXPLICATIVE

LIVRAISON  
assurée dans toute la France

par  
Usines  
régionales





# Le BÉTON ARMÉ TRANSLUCIDE

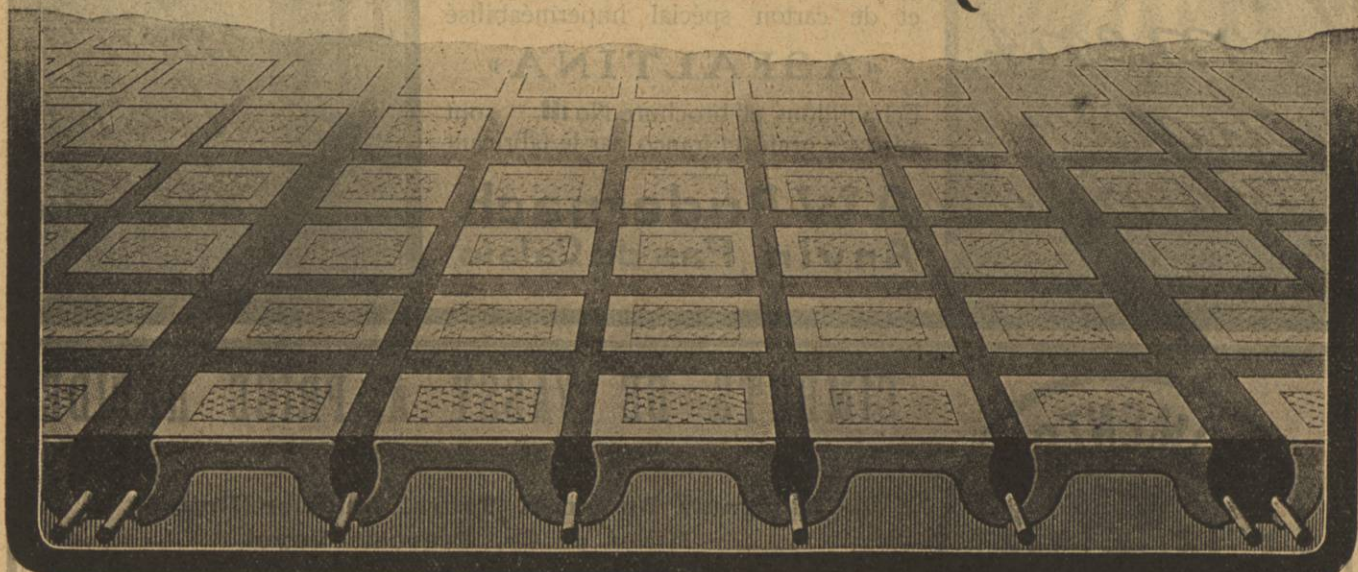
Systèmes  
KEPPLER & G. JOACHIM & C<sup>e</sup>  
Réunis

Pour DALLAGES - PLANCHERS - TOITURES - CLOISONS, etc...

PROCÉDÉS BREVETÉS EN FRANCE ET A L'ÉTRANGER

J. H. MORWITZ  
Ingénieur E. C. C.  
DIRECTEUR

G. Joachim et C<sup>ie</sup>  
BUREAUX: 3. Rue Biscornet  
PARIS (XII<sup>e</sup>)



GRANDE RESISTANCE A LA SURCHARGE  
GRANDE TRANSLUCIDITÉ - MONTAGE FACILE & RAPIDE - ÉTANCHÉITÉ ABSOLUE  
PRIX DE REVIENT ÉCONOMIQUE

CATALOGUES ET DEVIS FRANCO

ADRESSE TÉLÉGRAPHIQUE : METACHENO - PARIS — TÉLÉPHONE : 924 - 77

43801. — **Elargissement du pont sur l'Escaut**, à Wendhuile. — Propriétaire, Le département de l'Aisne. — Ingénieur, M. Limasset. — Concessionnaire, M. J. Ozenfant.

50448. — **Planchers entre groupes de générateurs**, à Beauto-la-Fère. — Propriétaire, La Compagnie générale du Nord. — Concessionnaire, M. J. Ozenfant.

51047. — **Elargissement du ponceau Adam** sur l'Oise, à Moy. — Propriétaire, La Commune. — Ingénieur, M. Héricotte. — Concessionnaire, M. J. Ozenfant.

51360. — **Réservoir sur tour**, à Bucy-les-Pierrepont. — Propriétaire, Les Hospices. — Concessionnaire, M. Ozenfant.

51646. — **Caisses à coke**, à Reims. — Propriétaire, La Compagnie Générale des compteurs à gaz. — Concessionnaire, La Société des Anciens Etablissements Dum snil.

52809. — **Elargissement du pont sur la Somme**, à Rémaucourt. — Propriétaire, Le département de l'Oise. — Ingénieur, M. Héricotte. — Concessionnaire, M. J. Ozenfant.

53531. — **Planchers**, à Châlons-sur-Marne. — Propriétaire, M. Miquet. — Concessionnaire, M. Bellois.

## Bureau de Clermont-Ferrand

46246. — **Viaduc**, à Saint-Rémy-sur-Durolle. — Propriétaire, Le Département du Puy-de-Dôme. — Agent-Voyer d'arrondissement, M. Ossadat. — Concessionnaire, M. Moulin.

49761. — **Passages supérieurs de 12 et de 20 mètres**, à La Ferté-Hauterive. — Propriétaire, La Compagnie du P. L. M. — Ingénieur, M. Regnault. — Concessionnaire, M. Baudron.

51067. — **Plancher**, à Saint-Etienne. — Propriétaire, Le Crédit Lyonnais. — Architectes, MM. Lamazière père et fils. — Concessionnaires, MM. Chaussat et Tabard.

52782. — **Bâtiment V-8**, à Clermont-Ferrand. — Propriétaires, MM. Michelin et Cie. — Ingénieur, M. Bourdeau. — Concessionnaire, M. Moulin.

52850. — **Planchers d'école**, à Roanne. — Propriétaire, La Ville. — Architecte, M. Duru. — Concessionnaires, MM. Grangette, frères.

53080. — **Atelier de cardage**, à Clermont-Ferrand. — Propriétaire, L'Asile Sainte Marie. — Architecte, M. Méridier. — Concessionnaire, M. Moulin.

53081. — **Hangar à voitures et chambre des sons**, à Brive Charensac. — Propriétaires, MM. Sabarot et Pettex. — Architecte, M. Proy. — Concessionnaires, MM. Lachaume et Villetelle.

53366. — **Plancher**, au Moulin Pelgros, à Saint-Juinien. — Propriétaire, Les Papeteries du Limousin. — Ingénieur, M. La nassiaude. — Concessionnaire, M. Meynieux.

53369. — **Chainages et balcon**, à Clermont-Ferrand. — Propriétaire, M. Jourde. — Architecte, M. Arnaud. — Concessionnaire, M. Moulin.

53374. — **Réservoir de 25 mètres cubes**, à Le Puy. — Propriétaire, M. Fontanille. — Concessionnaires, MM. Lachaume et Villetelle.

53377. — **Agrandissement du bâtiment T-10**, à Clermont-Ferrand. — Propriétaires, MM. Michelin et Cie. — Ingénieur, M. Bourdeau. — Concessionnaire, M. Baudron.

38156. — **Plancher et piles colleuses**, à Roanne. — Propriétaire, Les Papeteries du Centre. — Ingénieur, M. Navarre. — Concessionnaires, MM. Grangette frères.

## Bureau de Dijon

50303. — **Réservoir sur le sol** à Saint-Maur. — Propriétaire, La Commune. — Architecte, M. Bidot. Concessionnaire, M. Tanetti.

50673. — **Escalier à la station centrale de force-tumière**, au Creusot. — Propriétaires, MM. Schneider et Cie. — Concessionnaire, M. Lancier.

53671. — **Plancher**, à Besançon. — Propriétaire, M. Ropp. — Concessionnaire, Mme Vve Pateu.

## Bureau de Lille

44204. — **Colonnes, linteaux, planchers et terrasse**, de l'école de filles et de l'école maternelle de Maubeuge. — Propriétaire, La Ville. — Architecte, M. Lafitte. — Concessionnaires, MM. Leroy frères.

52958. — **2 terrasses sur colonnes**, au dépôt des machines de la gare de Lens. — Propriétaire, La Compagnie du Nord. — Architecte, M. Ligny. — Concessionnaire, M. Tétin.

53468. — **Plancher**, au pensionnat du Bon Pasteur de Saint-Omer. — Architecte, M. Robbe. — Concessionnaire, M. Queret.

53479. — **Plancher**, à l'hôpital militaire de Calais. — Propriétaire, L'Etat. — Architecte, Le Génie. — Concessionnaires, MM. Bongiraud et fils.

52976. — **Plancher pour brasserie**, à Roelux. — Propriétaire, M. Hary. — Concessionnaire, M. Tétin.

**Terrasse sur salle de bains-douches**, à la fosse Lagrange de la Compagnie des Mines d'Anzin. — Concessionnaires, MM. Fortier et fils.

53467. — **Cuves pour la fabrication des engrais**, à Aubry. — Propriétaire, La Société des produits chimiques d'Aubry. — Concessionnaire, M. Mertens.

53486. — **Terrasse**, à la gare de la petite vitesse de Dunkerque. — Propriétaire, La Compagnie du Nord. — Architecte, M. Ligny. — Concessionnaire, M. Dubuisson.

53398. — **Terrasse sur entrepôt**, à Trith-Saint-Léger. — Propriétaires, MM. Briffaut et Boullier. — Concessionnaire, La Société de fondations.

## Bureau de Lyon

51658. — **Réservoir de 17 000 mètres cubes**, à Bron. — Propriétaire, La Ville de Lyon. — M. Chalméau, Ingénieur en chef de la Ville. — Concessionnaires, MM. Rouchon et Desseauve.

## Bureau de Nice-Marseille

53663. — **Cuves à vin (3 000 hl.)**, à Pourcieux (Var). — Propriétaire, La Société Coopérative. — Concessionnaire, M. Michelfelder.

53873. — **Cuves à vin (5 000 hl.)**, à Vidauban (Var). — Propriétaire, La Société Coopérative. — Architecte, M. Paul-Page. — Concessionnaire, M. Michelfelder.

53664. — **Planchers et linteaux de maison de rapport**, à Nice. — Propriétaire, M. Lanteri. — Architecte, M. Bermond. — Concessionnaire, M. Burle.

## Bureau de Nancy

53410. — **Plancher sur sous-sol**, à Saint-Nicolas-du-Port. — Propriétaire, M. Paul Moreau. — Architecte, M. Charbonnier. — Concessionnaires, MM. France Lanord et Bichaton.

53413. — **Plancher sur caves**, Café Riche, à Nancy. — Propriétaire, M. Tourtel. — Architecte, M. Bourgon. — Concessionnaires, MM. France Lanord et Bichaton.

53566. — **Plancher de grenier et cuve à glace**, à Nancy. — Propriétaire, M. Greff. — Architecte, M. Martin. — Concessionnaires, MM. France Lanord et Bichaton.

53572. — **Plancher du bâtiment de l'embouteillage**, à Frouard. — Propriétaires, MM. Moreau frères. — Architecte, M. Charbonnier. — Concessionnaires, MM. France Lanord et Bichaton.
53573. — **Station électrique**, à Ligny. — Propriétaire, L'Energie électrique de Meuse et Marne. — Concessionnaires, MM. France Lanord et Bichaton.
53574. — **Station électrique de la Pépinière**, à Nancy. — Propriétaire, La Compagnie Lorraine d'électricité. — Architecte, M. Cayotte. — Concessionnaires, MM. France Lanord et Bichaton.
53675. — **Plancher sur caves**, à Saint-Mihiel. — Propriétaire, M. Tallois. Architecte, M. Lehmann. — Concessionnaires, MM. France Lanord et Bichaton.
53676. — **Terrasse sur garage d'auto**, à Nancy. — Propriétaire, Le Docteur Jacques. — Architecte, M. Charbonnier. — Concessionnaires, MM. France Lanord et Bichaton.
52193. — **Pont des Promenades**, à Neufchâteau. — Propriétaire, La Ville. — Architecte, M. Jacquemard. — Concessionnaires, MM. Ehret et Brueder.
52701. — **Station électrique de Moulins**, à Remiremont. — Propriétaire, La Société Vosgienne d'électricité. — Concessionnaires, MM. Ehret et Collot.
53564. — **Linteau sur porte de remise**, à Arches. — Propriétaire, M. Perrigot. — Concessionnaires, MM. Ehret et Collot.
53414. — **Station électrique**, à Pouxoux. — Propriétaire, La Compagnie Lorraine d'électricité. — Architecte, M. Vuillemin. — Concessionnaires, MM. Ehret et Collot.
53162. — **Station centrale électrique**, à Saint-Dizier. — Propriétaire, L'Energie électrique de Meuse et Marne. — Concessionnaire, M. Chéry.
53156. — **Planchers de maison de rapport**, à Audincourt. — Propriétaire, M. Mégnin. — Architecte, M. Reess. — Concessionnaire, M. Wicker.
53408. — **Station électrique de Glonville**, à Bacarat. — Propriétaire, La Compagnie Lorraine d'électricité. — Architecte, M. Le Bourgeois. — Concessionnaire, M. Masson.
53411. — **Plancher sur caves**, à Bar-le-Duc. — Propriétaire, M. Maucolot. — Concessionnaire, M. Hémerly.
53569. — **Plancher sur caves**, à Commercy. — Propriétaire, M. Deville. — Concessionnaire, M. Bettini.
53174. — **Plancher et terrasse**, à Sampigny. — Propriétaire, Mme Guyot-Mingres. — Architecte, M. G. Perin. — Concessionnaire, M. Barinet.
- 49745 bis. — **Bâtiment pour une compagnie caserne Radet** (suite de travaux), à Verdun. — Propriétaire, Le Génie Militaire. — Architecte, M. Le Commandant Lesage, Chef du Génie. — Concessionnaire, M. Barthélemy.
53682. — **Station électrique**, à Etival. — Propriétaire, La Compagnie Lorraine d'électricité. — Architecte, M. Fürst. — Concessionnaire, M. Chéry.
- Bureau de Nantes**
52242. — **Mangeoires pour écuries, auge et cloisons pour porcherie**, à Paimpont. — Propriétaire, M. de la Brosse. — Concess., M. Le Guillou.
52580. — **Magasin**, à Laval. — Propriétaire, M. Renoux. — Architecte, M. Bonnaviat. — Concessionnaire, M. Coppel.
52819. — **Planchers pour épicerie et garage**, à Vendôme. — Propriétaire, M. Fraizet-Bonnigal. — Architecte, M. Pellevant. — Concessionnaire, M. Fédon.
52307. — **Ponceaux aux abords du pont du Thouet**, à Montreuil-Belley. — Propriétaires, Les Chemins de fer de l'Etat. — Ingénieur, M. Gras. — Concessionnaire, M. Paranteau (Angers).
52677. — **Magasin général (vins) au port de commerce**, à Brest. — Propriétaire, Mme Vve Vignaud. — Concessionnaires, MM. Salaun et Le Cordenner.
53342. — **Linteaux et chaînages à l'école de filles**, à Tréglamus. — Propriétaire, La Commune. — Architecte, M. Lefort. — Concessionnaire, M. Le Besque.
52838. — **Cloisons pour stalles de vacherie au château des Haies**, à Brion. — Propriétaire, M. Montesquiou-Fézensac. — Architecte, M. Ponsard. — Concessionnaire, M. L. Paranteau (Angers).
53344. — **Plancher pour maison surveillant**, à l'Hospice général, à Nantes. — Architecte, M. Nau. — Concessionnaire, M. Drouin.
52590. — **Magasin de quincaillerie plancher et terrasses**, à Cholet. — Propriétaire, M. Philbert. — Architecte, M. Bidet. — Concessionnaire, M. Grolleau.
53347. — **Plancher du rez-de-chaussée à la crèche municipale**, à Rennes. — Architecte, M. Le Ray. — Concessionnaire, M. Badault.
53349. — **Terrasse**, à Kael (Beg-Meil). — Propriétaire, M. Bénac. — Concessionnaire, M. Thomas.
53350. — **Linteau de 2 m. 60 de portée**, à Beg-Meil. — Propriétaire, M. Thalamot. — Concessionnaire, M. Thomas.
53351. — **Linteau de 3 mètres de portée**, à Beg-Meil. — Propriétaire, M. Garonnat. — Concessionnaire, M. Thomas.
53352. — **Terrasse**, à Belle-Assise (Dinard). — Propriétaire, M. Petit. — Architecte, M. Gratien. — Concessionnaire, M. Bailly.
53354. — **Linteaux**, à Nantes. — Propriétaire, M. Pinard. — Concessionnaire, M. Le Guillou.
53239. — **Minoterie**, à Bouvron (planchers et linteaux). — Propriétaire, M. Guihot. — Architecte, M. Chauvet. — Concessionnaire, M. Ducos.
53360. — **Plancher et linteaux**, au Perrey (Saint-Mars-du-Désert). — Propriétaire, M. Bureau. — Architectes, MM. Libaudière et Ménard. — Concessionnaire, M. Le Guillou.
52684. — **Fondations sous voie de roulement de grues**, à Saint-Nazaire. — Propriétaire, La Société d'importation de charbons. — Concessionnaire, M. Ménard.
42476. — **Pont de 18 mètres d'ouverture**, à Vendôme. — Propriétaire, La Ville. — Architecte, M. Pellevant. — Concessionnaire, M. Fédon.
53021. — **Bow-window**, à Sucé. — Propriétaire, M. Brévedent. — Architecte, M. Le Diberder. — Concessionnaire, M. Ducos.
53015. — **Revêtement de remblais de chemins de fer**, à Montreuil Belley. — Propriétaires, Les Chemins de fer de l'Etat. — Ingénieur, M. Gras. — Concessionnaire, M. Paranteau (Angers).
52837. — **Plancher pour magasins**, à Brest. — Propriétaire, M. Runavot. — Concessionnaire, M. Péponnet.
52574. — **Réservoir de 400 mètres cubes sur pylônes**, à Trignac. — Propriétaires, Les Usines métallurgiques de la Basse-Loire. — Concessionnaires, MM. Debec et Cie.
53361. — **Planchers**, à Nantes. — Propriétaire, M. Macé. — Concessionnaire, M. Le Guillou.
53362. — **Linteaux**, à Nantes. — Propriétaire, M. Pogu. — Concessionnaire, M. Le Guillou.
53024. — **Plancher du rez-de-chaussée**, à Saumur. — Propriétaire, M. le Dr Astié. — Architecte, M. Chaudon. — Concessionnaire, M. E. Paranteau (Saumur).

53520. — **Tablier du pont de la Sauvagère**, au Mans. — Propriétaires, Les Chemins de fer de l'Etat. — Ingénieur, M. Lutton. — Concessionnaires, MM. Pérol et Sadrin.
53519. — **Poitrail**, à Guingamp. — Propriétaire, M. Le Cam. — Architecte, M. Dieulesaint. — Concessionnaire, M. Le Besque.
53521. — **Couverture de citerne**, à la Trinité-sur-Mer. — Concessionnaire, M. Kerzerho.
52299. — **Planchers à la Nouvelle Gare des voyageurs**, à La Rochelle. — Propriétaires, Les Chemins de fer de l'Etat. — Concessionnaire, M. Dodin.
50942. — **Toiture-terrasse**, au Mans. — Propriétaire, La Banque de France. — Architecte, M. Durand. — Concessionnaires, MM. Pérol et Sadrin.
53357. — **Bureau**, à Chantenay. — Propriétaires, MM. Talvande et Donault. — Concessionnaire, M. Ducos.
50357. — **Plancher pour grenier à foin**, à Launay. — Propriétaire, M. Péneau. — Architecte, M. Fleury. — Concessionnaires, MM. Debec et Cie.
53241. — **Fondations sous voie de roulement de grues de cale**, à Nantes. — Propriétaire, Le Chantier de la Loire. — Concessionnaire, M. Ducos.
34339. — **Plancher**, au logis de Pellegrain. — Propriétaire, M. Farinaux. — Concessionnaire, M. Delage.
41811. — **Platelage de pont-route sur la Vienne**, à Cenon. — Propriétaire, Tram. de la Vienne. — Ingénieurs, MM. Baërt et Verney. — Concessionnaire, M. Delage.
41812. — **Platelage de pont-route sur la Vienne**, à Cubord. — Propriétaire, Tram. de la Vienne. — Ingénieurs, MM. Baërt et Verney. — Concessionnaire, M. Delage.
53364. — **Balcons à la Nouvelle épuration primaire**, à Trignac. — Propriétaires, Les Usines métallurgiques de la Basse-Loire. — Concessionnaires, MM. Debec et Cie.
53353. — **Planchers et linteaux pour maison de rapport**, à Lorient. — Propriétaire, M. Pinot. — Architecte, M. Dutartre. — Concessionnaire, M. Dréan.
53632. — **Linteaux**, à Vitry. — Propriétaire, M. Pinson. — Concessionnaire, M. Geffray.
- Bureau de Perpignan**
53447. — **Réservoir circulaire pour eau**, au Perthus. — Propriétaire, M. Azémar. — Concessionnaire, M. Cazeponce.
53752. — **Planchers, linteaux, poteaux, façades et bow window**, à Barcelone. — Propriétaire, M. Coll. — Architecte, M. E. Farré. — Concessionnaire, La Société de Constructions et pavages.
53537. — **Cuves à vin**, à Perpignan. — Propriétaire, M. Henri de Lacroix. — Concessionnaire, M. Parès.
53446. — **Plancher de terrasse et escalier pour usine électrique**, à Rivesaltes. — Propriétaire, M. Ecoiffier. — Concessionnaire, M. Charpeil.
53448. — **Château d'eau au domaine des Capeillans**, près Saint Cyprien. — Propriétaire, M. de Rovira. — Architecte, M. V. Dorph Pétersen. — Concessionnaire, M. Margail.
52122. — **Réservoirs à eau chaude et à eau froide**, à Thuès-les-Bains. — Propriétaire, L'Établissement Thermal. — Architecte, M. V. Dorph Pétersen. — Concessionnaire, M. Charpeil.
52900. — **3 chambres d'eau**, à San-Adrian. — Propriétaire, La Compagnie Générale d'Electricité. — Concessionnaire, La Société de Constructions et pavages.
- Bureau de Toulouse**
53381. — **Terrasse**, à Mazamet. — Propriétaire, M. Saux. — Concessionnaire, M. Galinier.
52987. — **Plancher**, à Viviez. — Propriétaire, La Société Vieille-Montagne. — Concessionnaire, M. Grancher.
53766. — **Plancher**, à Montpellier. — Propriétaire, L'Usine Rey et Tremblay. — Concessionnaire, M. Fages.
52989. — **Dôme et tour**, à Béziers. — Propriétaires, Les Postes et Télégraphes. — Architecte, M. Harant. — Concessionnaire, M. Papineschi.
53768. — **Terrasse**, à Decazeville. — Propriétaire, M. Eche. — Architecte, M. Grialou. — Concessionnaires, MM. Victor et Bourdala.
53395. — **Linteau**, à Cette. — Propriétaire, La Société Générale. — Architecte, M. Roziès. — Concessionnaire, M. Papineschi.
31939. — **Planchers**, à Montpellier. — Propriétaire, M. Gignoux. — Architecte, M. Carlier. — Concessionnaire, M. Rouvérol.
53772. — **Dalles**, à Tarbes. — Propriétaires, Les Ponts et Chaussées. — Concessionnaire, M. Buisson.
53389. — **Dalle**, à Tarbes. — Propriétaire, Le Génie. — Concessionnaire, M. Buisson.
51528. — **Plancher de grange**, à Sérénac. — Propriétaire, M. Moulas. — Architecte, M. Cassan. — Concessionnaire, M. Fraisse.
53390. — **Support d'escalier**, à Montpellier. — Propriétaire, M. Benner. — Architecte, M. Leenhardt. — Concessionnaire, M. Fages.
53393. — **Terrasse**, à Toulouse. — Propriétaire, M. Haffner. — Concessionnaire, M. Singlar.
- 53395 bis. — **Plancher**, à Cette. — Propriétaire, La Société Générale. — Architecte, M. Roziès. — Concessionnaire, M. Papineschi.
53384. — **Semelles de fondation**, à Marmande. — Propriétaire, La Ville. — Concessionnaire, M. Wendel.
53397. — **Semelles de fondation**, à Montpellier. — Propriétaire, M. Chevallier. — Architecte, M. Leenhardt. — Concessionnaire, M. Fages.

## Bureau d'Algérie

53459. — **Plancher**, à Oran. — Propriétaire, M. Sénécloauze. — Architecte, M. L'Huillier. — Concessionnaire, M. Lemoine.

## Bureau de Tunis

53264. — **Bâtiment direction des monopoles**, à Tunis. — Concessionnaire, M. Fornaciari.

## Bureau de Bruxelles

52762. — **Plancher pour immeuble**, à Saint-Gilles. — Propriétaire, M. Deconninck. — Concessionnaire, M. Delvaux.
45423. — **Abris pour vicinaux**. — Propriétaire, S. N. C. V. — Ingénieur, M. Bonnevie. — Concessionnaire, M. Hambresin.
53303. — **Terrasse**, à Tournai. — Propriétaire, La Société l'Avenir. — Concessionnaire, M. Vandeghen.
53428. — **Planchers et linteaux**, à Soignies. — Propriétaire, MM. Van Cutsem et fils. — Concessionnaire, M. Delvaux.
53323. — **Planchers pour immeuble**, à Tournai. — Propriétaire, Mme Vaast. — Concessionnaire, M. Vandeghen.
52642. — **Salle de Cinéma**, à Charleroi. — Propriétaire, La Société « le Cheval Arabe ». — Concessionnaire, M. Prax.
53539. — **Planchers pour immeuble**, à Monceau-sur-Sambre. — Propriétaire, M. Monseu. — Concessionnaire, M. Robat.



52864. — Propriété, rue du Remblai, à Bruxelles. — Propriétaire, M. Martin. — Concessionnaire, M. Delvaux.

44570. — Banque des reports et dépôts, à Bruxelles. — Architecte, M. Saintenoz. — Concessionnaire, MM. François et fils.

#### Bureau de Catane

53556. — Toiture, à Syracuse. — Propriétaire, M. Cornigliaro. — Ingénieur, M. Pérez. — Concessionnaire, M. Inserra.

52986. — Centrale électrique, à Catane. — Propriétaire, La Société des chemins de fer de Catane. — Concessionnaire, M. Inserra.

#### Bureau de Constantinople

53139. — Garage d'automobiles, à Pera (Constantinople). — Propriétaire, M. Azarian. — Ingénieur, M. George. — Concessionnaire, S. A. O. C.

45219 ter. — Poutres sous ponts-roulants, à la Douane de Salonique. — Propriétaire, L'Etat. — Concessionnaire, M. Modiano.

53692. — Réservoir de 60 mètres cubes, à Kadikeny. — Propriétaires, Les frères des Ecoles Chrétiennes. — Concessionnaire, M. Augier.

50026. — Ponceaux, à Mal-Tépé. — Propriétaire, MM. P. et C. — Concessionnaire, M. Paillet.

53151. — Cale de halage, à Hasskeny (Constantinople). — Propriétaire, Le Chirket-Hairié. — Concessionnaire, M. Augier.

52695. — Citerne de 800 mètres cubes, à Pacha Bagtché. — Propriétaire, La Briquetterie. — Ingénieur, M. Negro. — Concessionnaire, S. A. O. C.

46291 bis. — Souterrains annexes, aux silos de Salonique. — Propriétaire, La Société du Port. — Concessionnaire, M. Modiano.

52292. — Cheminée de 30 mètres, à Bechiktache. — Propriétaire, L'Etat. — Architecte, Vedad bey. — Concessionnaire, La Société la « T. P. ? »

#### Bureau de Lausanne

53646. — Planchers d'immeuble, Vevey. — Propriétaires, MM. Lindenmeyer et Chaudet. — Architecte, M. Chaudet. — Concessionnaires, MM. Chaudet frères.

53654. — Fabrique, à Worblafen. — Propriétaire, La Société. — Architectes, MM. Lustorf et Mathys. — Concessionnaires, MM. Anselmier, Müller et C.

#### Bureau de Londres

53887. — Shed et Cave, à London. —

53888. — Réservoir, à Tewkesbury. — Propriétaire, Borough of Cheltenham.

53889. — Nouvelle librairie, à Stockwell.

53890. — Conduit souterrain pour l'écoulement des eaux, à Burnley. — Propriétaire, La Corporation.

53891. — Pile de Pont, à Carnarvon. — Propriétaire, M. C. Harbour.

53892. — Maison Apollo, à London.

53893. — Mur, à Tillicorthis.

53894. — Extension de construction, à Gloucester. — Propriétaire, MM. Kell et C.

53895. — Réservoir, à Gloucester. — Propriétaire, Model Laundry.

53896. — Plancher de chambre de réservoirs, à Crimethorpe.

53897. — Nouvelle maison, à Clacton-on Sea. — Propriétaire, Ogilvie Trust.

53898. — Silo à charbon, à Bristol. — Propriétaire, M. Stoates.

53899. — Escaliers, à Hull. — Propriétaire, MM. Harland et Son.

53900. — Plancher, à Leith. — Propriétaire, MM. J. Wilson et Son.

#### Bureau de Turin

53193. — Nouveaux magasins à 3 étages, à Cornigliano. — Propriétaire, La Société Ansaldo Armstrong et Co. — Architecte, Bureau technique de la Maison. — Concessionnaire, La Société Porcheddu ingénieur G. A.

50694. — Passerelle à trois travées, à San-Giovanni-Bianco. — Propriétaire, La Société Ferrovie Valle Brembana. — Architecte, Le Bureau technique de la Société. — Concessionnaire, La Société Porcheddu ingénieur G. A.

52742. — Ossature de buanderie, à Palerme. — Propriétaire, Le nouvel Hôpital des Fous. — Architecte, M. Palazzotto. — Concessionnaire, La Société Porcheddu ingénieur G. A.

51978. — Ossature de magasin pour fonderie, à Turin. — Propriétaire, La Société des Usines de Savigliano. — Architecte, M. Bonicelli. — Concessionnaire, La Société Porcheddu ingénieur G. A.

42716. — Planchers et poteaux pour maison de rapport, à Milan. — Propriétaire, M. Moretti. — Architecte, M. Moretti. — Concessionnaire, La Société Porcheddu ingénieur G. A.

52726. — Réservoir à huiles, à Cantalupo. — Propriétaires, MM. Morteo et Gianolio. — Concessionnaire, La Société Porcheddu ingénieur G. A.

51980. — Ossature de théâtre-cinématographe, à Teramo. — Propriétaire, MM. Cugini et Vanarelli. — Concessionnaire, La Société Porcheddu ingénieur G. A.

51967. — Couverture de cour, à Rome. — Propriétaire, L'Unione Edilizia. — Concessionnaire, La Société Porcheddu ingénieur G. A.

52721. — Ossature de tourelle, à Mazzé. — Propriétaire, M. Le Comte Brunetta d'Usseaux. — Architectes, MM. Riccio et Velati. — Concessionnaire, La Société Porcheddu ingénieur G. A.

53189. — Planchers de prison (Carcere delle Mantellate), à Rome. — Propriétaire, L'Etat. — Architecte, Le Génie civil. — Concessionnaire, La Société Porcheddu ingénieur G. A.

53714. — Arbaletiers pour fermes de toiture, à Alexandrie. — Propriétaire, La Société G. Borsalino et frère. — Architecte, M. Brezzi. — Concessionnaire, La Société Porcheddu ingénieur G. A.

53742. — Ossature de deux maisons antisismiques, à Messine. — Propriétaire, L'Opéra Pia Lombarda. — Architectes, MM. Broggi et Nava. — Concessionnaire, La Société Porcheddu ingénieur G. A.

53182. — Planchers et poteaux de maison de rapport, à Palerme. — Propriétaire, M. Giannitrapani. — Architecte, M. Nicolai. — Concessionnaire, La Société Porcheddu ingénieur G. A.

52727. — Ossature de Palais pour siège d'une Banque, à Crémone. — Propriétaire, Le Crédit Commercial. — Architecte, M. Bettinelli. — Concessionnaire, La Société Porcheddu ingénieur G. A.

51201. — Ossature de maison de rapport, à Turin. — Propriétaire, M. Grasso. — Architecte, M. Losio. — Concessionnaire, La Société Porcheddu ingénieur G. A.

53214. — Ossature de magasin à charbon, à Perugia. — Propriétaire, La Société du Gaz. — Architecte, M. Rothembach. — Concessionnaire, La Société Porcheddu ingénieur G. A.

53727. — Balcon pour maison de rapport, à Turin. Propriétaires, MM. Autino et Rinaldi. — Concessionnaire, La Société Porcheddu ingénieur G. A.

51762. — Passerelles sur le Brembo, à Branzi. — Propriétaire, La Commune. — Architecte, M. Astori. — Concessionnaire, La Société Porcheddu ingénieur G. A.

## Établissements E. YTHIER, Fondés en 1839

USINES A

PARIS, 147, Boulevard Sérurier • MARSEILLE, 138, Avenue de la Capelette

CARTON CHANVRE ARMÉ BRIQUÉ

Supprime le voligeage. — Brevet E. MAAS et E. YTHIER

CIMENT VOLCANIQUE FRANÇAIS et PAPIERS SPÉCIAUX pour  
TOITURES-TERRASSES ET CHÂPES • • • CHANVRE BITUMÉ

Le  
Ciment volcanique Français

(Marque déposée)

est employé depuis de longues années dans tous les Travaux en

CIMENT ARMÉ

de tous systèmes

et notamment par de

Nombreux Concessionnaires

ou

SYSTÈME HENNEBIQUE

en France et à l'Étranger

RÉFÉRENCES À DISPOSITION



MER MÉDITERRANÉE. — Rade d'Hyères.  
Ile artificielle pour lancement de torpilles.

L'Ouvrage ci-dessus, en Béton armé Système HENNEBIQUE, exécuté par la Maison DUMESNIL, comporte des Toitures-Terrasses en Ciment volcanique français et Papiers imprégnés des Etablissements YTHIER

Envois gratuits et franco

sur demande

D'ECHANTILLONS, NOTICES,  
RENSEIGNEMENTS ET

**Prix spéciaux**

consentis à MM. les

Entrepreneurs de Béton Armé

USINE A MARSEILLE

exécutant à des conditions  
avantageuses d'exportation

TOUTES COMMANDES

pour les

PAYS D'OUTRE-MER

## Brevets

## Marques

## Modèles

## Procès

*Weismann & Mari*  
Ingénieurs des Arts et Manufactures  
Conseils en matière de Propriété Industrielle  
Membres de la Chambre Syndicale des Industriels Aérospatiaux

Tél.

111.16

PARIS (IX<sup>e</sup>)

90, Rue d'Amsterdam

SUPPRESSION DES  
CARREAUX EN VERRE

DANS LES

CUVES EN CIMENT

par l'emploi plus économique

DES

FLUATES KESSLER

PRÉPARATION DU CIMENT

A LA PEINTURE A L'HUILE

Peinture KÉSAL

ANTI-ROUILLE

remplace avantageusement et économiquement le Minium de plomb

Demander Brochures et Renseignements

AUX  
Établissements TEISSET-KESSLER

CLERMONT-FERRAND (P.-de-D.)

Plus de Caves  
inondées!  
Plus de Murs  
humides!  
Plus de Salpêtre!

Agent pour le Nord et le Centre :

**Ch. PIERRARD**

9, Rue Petit, 9  
CLICHY (Seine)

## LA "CÉRÉSITE"

rend le mortier de ciment  
absolument imperméable

Demander la Notice  
H B

Plus de Caves  
inondées!  
Plus de Murs  
humides!  
Plus de Salpêtre!

Agent pour le Sud-Ouest :

**H. DUCEL**

14, Rue du Palais-Gallien  
BORDEAUX

## OEHLER & C<sup>o</sup>

Ateliers de Construction et Aciéries

AARAU (Suisse)

se recommandent à MM. les Entrepreneurs de travaux publics  
pour la fourniture de

Machines à mélanger le Béton et le Mortier

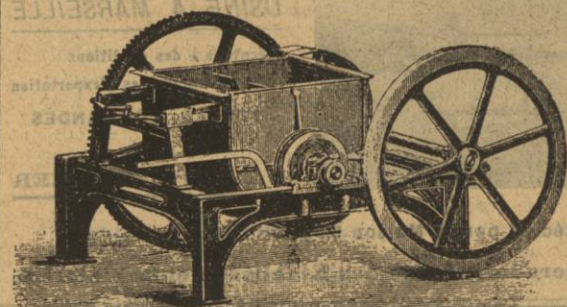
d'après 2 systèmes brevetés et bien approuvés dans la pratique

Les machines s'adaptent pour chaque but : Fabrication de pierres artificielles, béton armé, fondations de ponts et grands bâtiments, etc.

Elles peuvent être livrées sur bâti fixe ou sur roues, sans et avec élévateur.

Les petits modèles sont livrés sur demande, pour marche à bras ou par moteur.

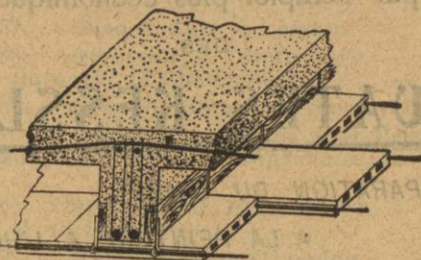
RENSEIGNEMENT ET PRIX SUR DEMANDE



## PLAFONDS-HOURDIS ARMÉ EN BRIQUES Système PERRET

Breveté S. G. D. G.

à BELLEY (Ain)



Plafond-hourdis armé en briques et béton armé

Indépendamment de son application sous planchers en béton armé, remplaçant la double paroi, ce système s'applique sous poutrelles en fer et sous solives en bois.

Les principaux avantages de son application sont les suivants :

Sécurité contre l'incendie, économie, rapidité

de construction et suppression des fissures

Envoi franco de Notices et Renseignements

ON DEMANDE DES CONCESSIONNAIRES

## Économie OPTIMUS Sécurité

Marque Déposée

L'OPTIMUS ne coule pas par les plus grandes chaleurs et ne crevasse pas par les plus fortes gelées.

L'OPTIMUS est l'enduit offrant la plus grande sécurité comme imperméabilité et conservation de toutes toitures et de toutes terrasses en Béton Armé.

## BERNARD-PÉNASSE

Cours Fleurus, SAINT-AMAND (Cher) Téléphone n° 8

Seul concessionnaire pour la France et ses Colonies

de l'OPTIMUS et du CIMENT VÉGÉTAL  
pour Toitures, Terrasses

Agents généraux pour la vente de l'OPTIMUS

E. ESTAVARD & C<sup>ie</sup>

Charles BOCHOT, Successeur

3, Rue Capron, 3 (Avenue de Clichy) -- PARIS

## PORTLAND "SPHINX"

Production annuelle : 100.000 TONNES  
ADMIS AUX FOURNITURES DE L'ÉTAT DEPUIS 1884

COMPAGNIE NOUVELLE  
des CEMENTS PORTLAND du BOULONNAIS

SOCIÉTÉ ANONYME DE 6.500.000 FRANCS

Fondée en 1881

SIÈGE SOCIAL : 2 bis, Rue du Havre — PARIS

Usines } A DESVRES, PRÈS BOULOGNE-SUR-MER  
A NICOLE PRÈS AGEN



GRAND PRIX  
Paris 1900



GRAND PRIX  
Liège 1900

MARQUE DES PLOMBES

FOURNISSEUR

des Ponts et Chaussées, du Génie Militaire,  
de la Marine,  
des Colonies, des Chemins de fer, etc.

ADMIS

à la Série officielle des Prix de la Ville de Paris  
et à la Série  
de la Société Centrale des Architectes.

Ciments spéciaux pour Travaux divers de Mines  
CEMENTS pour INJECTIONS, BÉTONNAGES  
et TRAVAUX en CIMENT ARMÉ

LE CIMENT PORTLAND MARQUE SPHINX  
EST GARANTI PUR

Adresser les Demandes de Prix et les Commandes :  
2 bis, RUE DU HAVRE, à PARIS

Télégrammes : CEMENTS, PARIS

Téléphone : 255-09

## AQUABAR - HYDROFUGE SPÉCIAL

aux Mortiers et Béton de Ciment

SANS BITUME

Certificats officiels

Nombreuses Références

ÉTANCHÉITÉ IMMÉDIATE & ABSOLUE  
des CAVES, RESEVOIRS, TERRASSES, etc.

Le plus efficace et le meilleur marché des hydrofuges

EMPLOI SIMPLE ET FACILE

1 Kilogramme d'AQUABAR par 60 litres d'eau  
de gâchage, dont le prix est largement compensé  
par une ÉCONOMIE de 30 % de ciment

L'AQUABAR ne se vend qu'en boîtes métalliques  
de 1 kilog. Poids Net

Pour toutes demandes de renseignements,  
s'adresser à M. E. PREVOT  
24, Rue d'Avron, 24, à GAGNY (ei ne-ci-Oise)

Agent général pour la France et ses Colonies  
Fournisseur de nombreux Concessionnaires  
de la Maison HENNEBIQUE

Case à louer

MAISON FONDÉE EN 1868

# CIMENT PORTLAND ARTIFICIEL

de **FRANGEY** (Yonne)



GRAND PRIX PARIS 1900

GRAND PRIX LYON 1894

CROIX DE LA LÉGION D'HONNEUR

MÉDAILLES d'OR aux EXPOSITIONS UNIVERSELLES de 1878 et 1889

Hors Concours - Membre du Jury - Exposition Internationale, NANCY 1909

FOURNISSEURS DE LA VILLE DE PARIS DEPUIS 35 ANS

FOURNISSEURS DU GÉNIE MILITAIRE DEPUIS 1876

NOMBREUSES APPLICATIONS EN CIMENT ARMÉ

Tout le Ciment sortant de nos usines est garanti Portland artificiel pur, exempt de tout mélange.

BUREAU à PARIS : 1, rue Lacuée (au coin du Boulevard de la Bastille). — DÉPOT à PARIS : Fossés de la Bastille, Bassin de l' Arsenal.

Pour toutes demandes de Renseignements et Prix, s'adresser à :

SOCIÉTÉ DES CIMENTS PORTLAND ARTIFICIELS de FRANGEY, par LÉZINNES (Yonne).

Adresse télégr. : PORTLAND-FRANGEY  
Téléphone : LÉZINNES n° 3

Téléphone : PARIS  
947-15

# SOCIÉTÉ ANONYME DES CIMENTS PORTLAND

Au Capital de 2.000.000 de Francs

Ancienne Société Desvrose A. DELBENDE & C<sup>e</sup>

# LA DESVROISE

A DESVRES (Pas-de-Calais)

## CIMENT DE QUALITÉ SUPÉRIEURE

ADMIS PAR

les Ponts & Chaussées, la Marine, le Génie militaire, les Compagnies de Chemin de fer et pour les Travaux de la Ville de Paris

**FABRICATION TRÈS SOIGNÉE**

*donnant toujours les plus grandes résistances*

TÉLÉPHONE ~ Adresse télégraphique : LA DESVROISE-DESVRES ~ TÉLÉPHONE

TOUS les Ciments expédiés de l'Usine sont garantis purs de tous mélanges

# CIMENT PORTLAND ARTIFICIEL

## ALLARD, NICOLET & C<sup>IE</sup>

Siège Social à VOREPPE, près GRENOBLE (Isère)

Usines à VOREPPE (Isère) ✦ Usines à BOUVESSE (Isère)

MARQUE ADMISE PAR TOUTES LES ADMINISTRATIONS

Le Ciment PORTLAND ARTIFICIEL ALLARD, NICOLET & C<sup>ie</sup> (plomb étoile, ficelle verte) est produit par la mouture d'un mélange intime de carbonate de chaux, silice, alumine de fer, cuit jusqu'à ramollissement.

La dureté considérable qu'il atteint immédiatement en fait un produit tout spécial, dont l'emploi convient particulièrement pour les travaux en béton armé.

Adresser la Correspondance à : MM. ALLARD, NICOLET & C<sup>ie</sup>, à VOREPPE (Isère).

Adresser les télégrammes à : CIMENTS-VOREPPE

# L. NOZAL FILS AINÉ

9, Quai de Passy, PARIS

## Venez voir

fonctionner dans mes Magasins

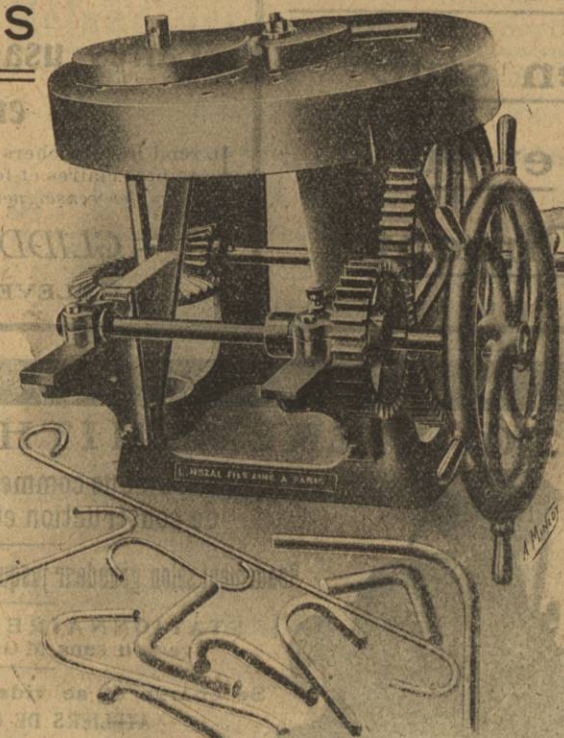
MA NOUVELLE

## Machine à Couder

A FROID

LES RONDS ACIERS DOUX

jusqu'à 40 millimètres



# SALMON & C<sup>ie</sup>

96, Rue Amelot, 96

PARIS

Téléphones : 934-73, 934-74, 934-75

Envoi franco sur demande  
de nos barèmes "Ciment Armé"

## FERS et ACIERS DOUX pour BÉTON ARMÉ

COUPÉS A LONGUEUR

## LIVRAISONS IMMÉDIATES de MAGASINS

Pour  
constructions

en stuc

et en

Ciment

### Faites usage du Ciment Liquide Glidden

DANS toutes les constructions en stuc et en ciment, le Liquide de Glidden a été reconnu comme étant un idéal imperméable, un fini protecteur et décoratif, et dans le rajeunissement des vieilles constructions, il a donné les plus remarquables résultats.

### Faites usage de l'Enduit pour planchers en Ciment de Glidden

Il rend les planchers en ciment imperméables, doux et salubres. Il est fait en teintes claires et foncées, terre cuite, cuir, blanc et transparent. *Ecrire pour plus amples renseignements et mode d'emploi à la*

GLIDDEN VARNISH COMPANY,

à CLEVELAND, OHIO (États-Unis d'Amérique)

## BÉTONNIÈRE "SMITH-MILWAU" Brevetée

Appareil unique comme travail et simplicité  
de construction et de maniement

Rendement selon grandeur jusqu'à 300 mètres cubes par jour

STATIONNAIRE ou sur CHARIOT  
avec ou sans MONTE-CHARGE

Se charge et se vide pendant la marche  
ATELIERS DE CONSTRUCTION :

"DRAIS", à Mannheim-Waldhof

Représentants à Paris : MM. HENRI RISLER & Cie, 70, RUE DE TOCQUEVILLE, PARIS

## IMPORTATION DE CIMENTS PORTLAND ARTIFICIELS

Marques supérieures. — Régularité absolue. — Propres à tous travaux.

### FOURNITURE PROMPTE DE TOUT TONNAGE PAR FER ET EAU

Pas de location de sacs. — Références de premier ordre

ADRESSER LES COMMANDES :

# VICTOR KIEFFER

à Mulhouse (ALSACE)

MAISON A NANCY: Chemin du Crosne (TÉLÉPHONE 14-43)

Plus de main-d'œuvre inutile

AVEC LA

### Machine à couder les fers

BREVETÉ S. G. D. G.



Un homme peut courber d'une seule main instantanément et avec une régularité parfaite des barres de fer à froid de 20<sup>mm</sup> de diamètre.

### ECONOMIE SUR TOUS AUTRES MOYENS 100 POUR 100

Régularité — Économie — Facilité

## HARTIER-CARREAU

Constructeur à HUISMES (Indre-et-Loire)

Modernes et excellentes

### Machines pour blocs en béton

### Machines à tuiles en ciment

Machines à briques  
Moules pour tuyaux, marches, etc.

### Presses pour plaques

en ciment terrazzo  
et pour plaques granitoïdes  
Matrices et Patrons

### Broyeurs

Moulins à cylindres et à meules  
Tambours de triage et tamisage

### Mélangeurs pour béton et mortier

Moules pour pièces de construction,  
encadrements de fenêtres, etc.

FABRIQUE DE MACHINES

## Dr. GASPARY & C<sup>o</sup>, Markranstaedt

(Allemagne)

Prière de nous visiter. — Catalogue n° 344 gratis

## REVUE TECHNIQUE D'ORIENT

(11<sup>e</sup> Année)

Organe mensuel illustré et technique

INDUSTRIE

TRAVAUX PUBLICS

CHEMINS DE FER

PONTS ET CHAUSSÉES

MINES

ARCHITECTURE

CORRESPONDANTS TECHNIQUES DANS TOUTES LES LOCALITÉS DE L'EMPIRE OTTOMAN ETC., ETC.

LE NUMÉRO : 2 FRANCS

ABONNEMENTS : TURQUIE : R. A. 75. — ÉTRANGER : 20 FRANCS

RÉDACTION & ADMINISTRATION : Hahréman Zadé Han, Avenue de la Sublime-Porte, STAMBOUL

NUMÉRO SPÉCIMEN GRATUIT

GRAND PRIX PARIS  
1889-1900

SOCIÉTÉ en COMMANDITE par ACTIONS  
**J. & A. Pavin de Lafarge**  
Capital 8.426.800 francs

GRAND PRIX PARIS  
1889-1900

Usines de Lafarge, du Teil et de Cruas (Ardèche)  
de Valdonne et de la Bédoule (B.-du-Rh.)  
de Contes-les-Pins [Alpes-Maritimes], de Vitry-le-François [Marne]

LA SOCIÉTÉ EST FERMIERE DES FOURS ET CARRIÈRES DU DETROIT  
Propriété de la commune du Teil

CHÂUX HYDRAULIQUE DE LAFARGE & DU TEIL  
**CIMENT PORTLAND LAFARGE**  
Ciments blancs et gris spéciaux pour carrelages  
Ciment extra-blanc pour matériaux artificiels

Chaux et Ciments Maritimes  
Ciment artificiel **LAFARGE-VALDONNE**  
(Bouches-du-Rhône)

**CIMENTS DEMI-LENT & PROMPT . . . CIMENT SPÉCIAL POUR FAÇADES**  
Chaux et Ciment de **CONTES-LES-PINS** (Alpes-Maritimes)

Ciment de laitier de **VITRY-LE-FRANÇOIS** (Marne)

Production annuelle: **600.000 tonnes**

**Siège Social à VIVIERS (Ardèche)**

Succursale pour l'Exportation; **30, cours Pierre-Puget, à Marseille**  
Agence à Paris; M. Colomb, directeur, **53, rue de Chateaudun (IX<sup>e</sup>)**

A. CABUDAL, entrepreneur à Auray (Morbihan).  
Charles BARAULT, 15, rue de La Paillette, à Rennes.  
BOITEL, rue Bel-Air, à Fougères.  
Sylvain BRUNET, 31, rue de Dinan, à Rennes.  
GENTIL, entrep. 28 rue Admyrault, à La Rochelle.  
TRAVADEL (Noël), 34, rue de Chateaubriand, à Saint-Brieuc.  
BONNIER J.-B., à Challans (Vendée).  
PERROT, entrepreneur, à Paimpol.  
BERNARD-BERGAMASCO, venelle de la Roche, à Morlaix.  
FRANCK-BAILLY, boulevard Feart, à Dinard.  
PARANTEAU, 31 et 33, boulevard de Laval, à Angers.  
Ch. BIDAN, entrepreneur, à St-Mars-la-Jaille (L.-I.).  
DRÉAN, 127, rue de Brest, à Lorient.  
MÉNARD, rue Alcide-Benoît, à Saint-Nazaire.  
RUSCONI, 32, rue de Brest, à Morlaix.  
LE BESQUE entrepreneur, r. St-Nicolas, à Guingamp.  
H. et A. FEDON, 1, rue de l'Abbaye, à Vendôme.  
Ch. SUBILEAU, entrep., à Beaupréau (M.-L.).  
LELARGE (N.), 46, rue Volney, Angers.  
MOREAU (H.), rce Groillier, à La Flèche.  
R. MOREAU, 34 bis, rue de Nantes, à Laval.  
REGLAIN frères, entrep., rue de de la Chalohais, à Dinan.  
LEPAGE-HERMELAND, à Couéron (L.-I.).  
DE MARTINA, Dol de Bretagne (L.-et-V.).  
RIGALLEAU, à St-Christophe-du-Ligneron (Vendée).  
GROLLEAU, 30, rue Nationale, à Cholet (M.-et-L.).  
Oreste de GIOROIS, rue de Ploubezre, Lannion.  
J. GEFFRAY, rue de Balaze, Vitry.  
Louis COUPPEL, 16, rue Hoche, à Laval.  
POLLIÉ (Marrin), boul. de la Rochelle, Bressuire.  
GROSPAUD (Claude), entrep., av. de la Gare, à Loudun (Vienne).  
M<sup>me</sup> Vve Emile ALLAIR entrepreneur à Savenay (Loire-Inférieure).  
D. SALAUD, LE CORDERON, 10, r. Massillon, à Brest.  
GEOFFROY, 42, rue Pasteur, à Fougères.  
LE GALLAIS, entrepreneur, à Plancoët (C.-du-N.).  
E. TRAVERSE, 5, Quai Presbourg, Pontivy.  
ANSELME, rue du Boulevard, La Flèche.  
Alfred PICHON, au Bourg de Batz (L.-I.).  
Emile PARANTEAU, 14, rue Hoche, à Saumur.  
A. TURPEAU, av. de la Gare, Chât.-Gontier.  
Eug. DUPONT, rue de la Corderie à Douarnenez.  
Ed. THOMAS, 55, r. de la Providence, Quimper.  
DROLET fils, 39, rue Charles-Monsoleil à Nantes.  
V. GIRARD fils, 1 bis, rue St-Fiacre, à Ancenis.  
G. GUILBAUD et A. GOUPIL, à St-Etienne-de-Mont-Luc (S.-I.).  
CHAUVET, 18, rue Pître-Chevalier, à Paimbœuf (L.-I.).  
J. BRISARD, à Hennebont (Morbihan).  
Auguste GUEGUEN, à Carhaix (Finistère).  
Ange ROSSO, chemin Pavé, à Saint-Malo.  
BUET Ed. à Rocheservière (Vendée).  
G. ROUSSEAU, 31, rue Fouré, Nantes.  
A. et J. MENARD, Mauves (L.-I.).  
Guillaume et Yves-Simon KERANBRUN père et fils, rue Crek'Queillen, à Lannion (C.-du-Nord).  
MACÉ et fils, à Saint-Cast (Côtes-du-Nord).  
Albert FONTEIX fils aîné, 39, rue Pasteur, au Mans.  
A. ETASSE, entrepreneur de Travaux Publics, à Ile-de-Groix (Morbihan).  
ROUSSEL, 11, rue F. Gasnier, à Saint-Nazaire (Loire-Inf.).  
H. CORNILLIET, à Parthenay (Deux-Sèvres).  
Antoine TRIENE, Grande-Rue, à Guimperlé.  
MEXARD Pierre, entrep., à la Poissonnière (M.-et-L.).  
Louis GELLET, entrep., à Le Palais-Belle-Isle-en-Mer (Morb.).  
Victor ROBIX, entrep., à Arzenay (Vendée).

**PERPIGNAN et NARBONNE**—Bureau : 3, rue Qu-ya, à Perpignan.  
M. CHARPEL, ingénieur.

**CONCESSIONNAIRES**  
PARÈS, entrep., boul. St-Martin, à Perpignan.  
J. TIXEIRE, r. Saint-François-de-P., 3, Perpignan.  
SALES (Bonaventure), ent., à Rivesaltes (Pyrenées-Orientales).  
JOUCLA, entrepreneur, à Narbonne.  
Louis FABRE, à Prades.  
Jean MAS, à Céret.  
Armand LABIT, à Fabrezan (Aude).  
H. CHICHEIL, 32, rue St-Christophe, Perpignan.  
MARGAII (Pierre), à Elne (P.-O.).  
J. VILLARBEL, rue Lucia, Perpignan.  
François GEYRES, à Lésignan (Aude).  
Ph. YRON, à Narbonne.  
Jacques TOMAS, route d'Espagne, à Perpignan.  
Laurent DOSTE, à Ile sur-la-Tet (P.-O.).  
Constant CARAMAN, à Bize (Aude).  
Jean RABONDY, à Perpignan.  
O. LANQUINE et fils, à Argelès-s.-M. (P.-O.).  
Benoît AUSSET, à Vinça (P.-O.).  
J. GRAULE, rue de la Tet, à Perpignan.  
POUQUET J. fils, à Canohès (P.-O.).  
Jean CAZEPONCE, rue de la Lanterne-au-Saré, à Perpignan.  
GARCIA père et fils, à Perpignan.  
Jean MOLINIER, à Port-Vendres.

**ROUEN.** — Bureau : 29, Boulevard Beauvoisine.  
M. DESCHAUX, ingénieur.

**CONCESSIONNAIRES**  
LEFEBVRE, rue des Boucheries, à Noyon.  
PERROT, entrep., rue d'Abbeville, à Compiègne.  
PÉRIMONY-UGNET, ent., r. du Bastion, à Amiens.  
THIREAU, MOREL et Cie, 15, r. Phalsbourg au Havre.  
DINOT, entrepreneur, à Dieppe.  
M. Raoul THOREL, à Louviers (Eure).  
M. A. CHOUARD, à Bihorel-les-Rouen.  
GAILLARD, 8, rue d'Amiens, à Rouen.  
Firmin SIS, rue de Clermont, à Compiègne (Oise).  
TUMERELLE et Cie, à Creil (Oise).

PTAUD A. 54, rue Dessesaux, à Rouen.  
MONSIEUR, 8, rue Dieutre, Rouen.  
A. DEROP, à Torcy-le-Petit (S.-I.).  
M. HUCHET, entrep., rue de Baumeville, à Rouen.  
A. PRÉVOUST, 2, r. des Hayes-Melins à Louviers.  
**TOULOUSE.** — Bureau : 2, rue du Salé.  
PICOT, ingénieur.

**CONCESSIONNAIRES**  
MONTARJOL, canal de Brienne, à Toulouse.  
BUISSON, à Sémécac (Hautes-Pyrénées).  
BOURNAUD (Victor), 5, rue Emile-Pouvillon, Montauban (Tarn-et-Garonne).  
Emile GRANCHER, entrep., à Viviez (Aveyron).  
SINGLAR, entrep., à Cransac (Aveyron), et chemin du Busca, 54, à Toulouse.  
Joseph SÉQUIER, entrepreneur, route de Limoux, à Carcassonne.  
Ed. GALINIER, à Graulhet (Tarn).  
Ch. PÈRES, route de Villeneuve, à Agen.  
Aimé BORREL, entrepreneur à Mazamet.  
FRAISSE, Frères, entrepreneurs à Albi (Tarn).  
Philippe LAGUETTE, à Pamiers (Ariège).  
BÉCO, à Saint-Pierre, près Foix (Ariège).  
Germain HEUILLET, à Soual (Tarn).  
Barthélémy GACHE, 56, rue Péré (Tarnes).  
Louis COLOMÈS, 7, rue Latil, à Montpellier.  
Emile FAGES, 19, rue de la Gare, à Montpellier.  
SOLLÉ, entrepreneur à Lexos (T.-et-G.).  
PERALO, CHAMBERT et Cie, 7, rue d'Antipoul, à Toulouse.  
DUPOLY, 3, rue de Strasbourg, à Toulouse.  
FÉNELONS GERMAIN, rue Justin-Abbott, à Albi.  
GENESTE, à Lavardac (L.-et-G.).  
PAPINESCHI frères, 2, avenue des Casernes, Béziers (Hérault).  
Emile RUFFAT, à Puivert (Aude).  
VALLAT, 4, rue Auber, à Béziers.  
M. GORSE, entrepreneur, à Béziers.  
COURONNE, entrepreneur, à Servian (Hérault).  
CARLUS, entrepreneur à Cordes (Tarn).  
MARCADET, ent. à Cuq, par Astaffort (L.-G.).  
ROUVEROL, 2, pas. Brua-Fouquier, Montpelier.  
SOUEIX-HENRY, entrepreneur à Pamiers.  
St-MARTIN, entrepreneur à Luchon (H.-G.).  
Bernard CHAMBERT, 10, rue St-Sylve, Toulouse.  
AUGÉ et LESTAUBIE, ent., à Cirpajoux (Aude).  
VICTOR et BOURDILLA, à Capdenac, Gare.  
Armand VABRE à Rabastens-s.-Tarn (Tarn).  
Paul MALACAN, 1, r. Veuve-St-Sylve, à Toulouse.  
SUTRA, rue de l'Helvétie, Narbonne.  
Mme Vve L. GUIRAND et Cie, rue Buenos-Ayres, à Mazamet.  
E. AMALY, 19, rue de la Rie, à Mazamet.  
SÉRIENAC et fils, à Millau (Aveyron).  
ESQUERRE Pierre, à Saint-Laurent-sur-Save (Hte-Garonne).  
WENDEL, Félix, Grande-Rue-de-Lestang, à Marmande.  
Teste Félix, 9, rue Lagoutine, à Mazamet.  
POPÉ, entrepreneur, à Condom.  
SERVANT, entrepreneur, à Millau (Aveyron).  
FIORÉ, entrepreneur, à Eauze (Gers).  
Emile CAZELLES, entrep., 36, rue Diderot, à Béziers.  
DARNES Pierre, entrepreneur, 32, rue Franc, à Toulouse.

**ALGÉRIE ET TUNISIE**  
Bureau : 2, rue d'Angleterre, Tunis.  
M. REYMOND, ingénieur.

**CONCESSIONNAIRES**  
PELONI, 46, rue des Silos, à Tunis.  
DIDIER, 3, rue d'Allemagne, à Tunis.  
FORNACIARI, passage de Vico, à Tunis.  
BILLÈS, entrepreneur, à Sfax.  
GALTIER, à Sousse.  
P. GIOVANELLI, entrepreneur à Sétif.  
TESSON, 10, avenue Pasteur, à Alger.  
VACCARO, à Souk-Arass.  
Léon LEMOINE, 45, rue d'Arzew, Oran.

**INDO-CHINE**  
SAIGON. — Bureau : 33, rue Miche.  
MM. RICHAUD et PAPA, ingénieurs.  
HANOI. — M. BIOT, ingénieur.

**MADAGASCAR et dépendances**  
M. P. BRIANT, ingénieur E. C. P., Entrepreneur à Tananarive.

**ILE DE LA RÉUNION**  
Albert PANCERA et Cie, à Saint-Denis, Ile de la Réunion.

**GUYANE FRANÇAISE MARTINIQUE, GUADELOUPE CAYENNE.** — Bureau.  
M. MEDAN, ingénieur, 25, rue de Provence.

**ALSACE-LORRAINE**  
CONCESSIONNAIRES  
MUNZER, Bureau Hubnerstrasse, 15, à Mulhouse.  
E. NITSCH, Bureau Adlerstrasse, à Mulhouse.

**ALLEMAGNE**  
CONCESSIONNAIRES  
THORMANN et STIEFEL, à Augsburg.  
RANK frères, Karlstrasse 6, à Munich.

Hugo REK, Schloss Strasse, 88, à Stuttgart.  
COLOGNE — M. GAELNER, 5, Kaiser Wilhelm-Ring.

**GRANDE-BRETAGNE**  
(ANGLETERRE-ÉCOSSE-IRLANDE)  
AGENTS GÉNÉRAUX :

Sté L. G. MOUCHEL and PARTNERS, ingénieurs.  
LONDRES. — Bureau : 38, Victoria Street, Westminster.

BIRMINGHAM. — Bureau : 36, Cannon Street.

DONCASTER. — Bureau : 35, Hall Gate.  
CARDIFF. — Bureau : 27, Kimberley Road.

LEWES. — Bureau : High Street.  
MANCHESTER. — Bureau : Grosvenor Chambers, 16, Deansgate.

NEWCASTLE-ON-TYNE. — Bureau : 18, Victoria Square.  
GLASGOW. — Bureau : 26, Albion Crescent.

PLUS DE 100 CONCESSIONNAIRES dans les Villes ci-après :

Londres - Slough - Newcastle-on-Tyne  
Nowdon-on-Tyne - Manchester  
Edimbourg - Cardiff - Southampton  
Bristol - Portsmouth - Plymouth  
Bournemouth - Gloucester - Belfast  
West - Harthlepool - Dublin  
Wolverhampton - Neath - Liverpool  
Leeds - Maidstone - Rugby - Paisley  
Glasgow - Aberdeen - Burton-on-trent  
Londonderry - Strathaven  
Newport - Strafford - Richmond - Putney  
Karkcaldy - Subiton - Dundee  
Pontypridd - Hull - Birmingham  
Norwich, etc.

**AUTRICHE**  
CONCESSIONNAIRES  
PROSKE, 8, Karolinengasse, à Czernowitz.  
Jules REINIGER, ing., à Przemyśl.  
F. BOGGIO et Cie, via al Fersina, 10, à Trento (Tyrol).  
INNSBRUCK. — WESTERMANN, Maria-Theresienstr. 24.

BREGENZ — Bureau : Villa Fünfand ; M. BAUMEISTER, architecte.

CONCESSIONNAIRE  
M. E. A. WESTERMANN, Ing. à Bregenz.  
PRAGUE. — MM. KRIEGER et L. ULBRICH, Vassergasse n. 1.

**BELGIQUE**  
BRUXELLES. — Bureau : 22, Avenue du Boulevard.  
M. DEBLON, ingénieur.

**CONCESSIONNAIRES**  
J. AN HUBERT et BOISEL, 20, rue Appolina, à Anvers.  
Ambroise ROY, 55, chaussée de Heusy, Verviers.  
Maurice VANDEGHEEN, 3, rue Fontaine-Saint-Eloi, à Tournai.  
RENETTE, entrepreneur, Wilsele (Louvain).  
DUCARNE (Emile), 4, avenue de Bertinmont, à Mous.  
André (Achille), entrepreneur 81, Avenue Louis-Lepointre à Bruxelles (Ixelles).  
Jean WILMOTTE, entrep., quai Mative, 35, à Liège.  
HARGOT et SOMERS, entrepreneurs, 53, rue de La-moignière, à Anvers.  
SMIS VALCKE, 7, avenue Henri Serruys, à Ostende.  
DELVAUX (Alexandre), 6, rue de Westphalie, à St-Gilles-Bruxelles.  
Julien KINDT, 56, rue des Champs, à Courtrai.  
Paul et Marcel HARGOT, 133, Boulevard Léopold Anvers.  
Jean HAMBRESIN, 11, rue des Moissons, Bruxelles.  
Ch. WILMOTTE, à Sclessin.  
FRANÇOIS et fils, entrepreneurs, 43, rue du Cornet, à Etterbeck-Bruxelles.  
Victor LAGACHE-DUMONT, à Renaix.  
J. LAUWERS, 61, rue Christine, à Oatende.  
J. DE WAELE, à Woluwe-St-Pierre, Bruxelles.  
FICHEFET, 160, boulevard du Hainaut, Bruxelles.  
Désiré HELA, à Ahin-lez-Huy.  
DECERF, 13, place Verte à Spa.  
SAINT-VRAIN, 100, rue Chapelle Ransart, à Charleroi (Belgique).  
VIGNERON frères, à Grez-Doizeau (Belgique).  
MM. J.-J. ROBAT, rue de Trazegnies, à Monceau-s.-Sambre.  
VAN RIEL PIETERS et C<sup>o</sup>, 37, avenue Marie, à Anvers.

# BUREAUX TECHNIQUES POUR ÉTUDES, AGENTS ET CONCESSIONNAIRES

## BULGARIE & SERBIE

D. ROLIN et Cie, Ingénieur, 27, rue Isker, Sofia.

## DANEMARK

HOLTE. — Bureau :

M. le cap. TORBEN GRUT, Ingénieur.

CONCESSIONNAIRES

SCHLOTZ, entrepreneur, Vesterbrogade, 54, Copenhague.

NIELS PEDERSEN fils, à Ordrup, pr. Merlose S. T.

## ESPAGNE

MADRID. — Bureaux : Calle de Serrano, 5

M. BALBAS, Ingénieur.

CONCESSIONNAIRES

Miguel SALAVERIA, ent., Calle de San Bartholomé, à Saint-Sébastien.

CATALOGNE. — Bureau : 3, r. Queya, a Perpignan (France).

CONCESSIONNAIRES

SOCIÉTÉ ANONYME DE CONSTRUCCIONES ET PAVIMENTOS, D' Jean MIRO TREPAT, Calle Pelayo, n° 1, Barcelone.

## GRECE

ATHENES. — Bureau : 5, rue Zoodochos Pighis.

M. ANGELOPOULOS, Ingénieur.

## HOLLANDE

CONCESSIONNAIRES

H. FUCHS et Cie, à Deventer.

## HONGRIE

CONCESSIONNAIRES

MELOCCO, Deval Utca, 21, à Budapest.

MELOCCO (Léonardo), Uronngasse, 24-32, à Budapest, III.

PRISTER et DEUTSCH, entrepr., à Zagreb.

Emil EISNER et Adolf EHRLICH, à Agram.

## ITALIE

TURIN. — Bureau : Corso Valentino, 20.

M. PORCHEDDU, Ingénieur.

GENES. — Bureau : 6, via Maddaloni.

MILAN. — Bureau : 12, via Morigi.

BOLOGNE. — Bureau : 4, via Manzoni.

MUGGIA, Ingénieur.

ROME. — Bureau : 355, Piazza Colonna.

## SICILE

Bureau : Via San Eupilio, 58, à Catania.

Ernest PATERNO-CASTELLO, de Carcaci, Ingénieur.

CONCESSIONNAIRES

MM. INSERRA frères, via XX-Settembre, à Catania.

INSERRA frères, via Velasquez, 4, à Palerme.

J. SAPIO, à Licata (prov. de Girgenti).

ERNESTO-PAGNONI, via Luciano Manara, Messine.

## PORTUGAL

LISBONNE. — Bureau : rua Ivens n° 49-2° D

CONCESSIONNAIRES

MOREIRA DE SA et MALEVEZ, rua Santo-Antonio, n° 105, à Porto.

MOREIRA DE SA et MALEVEZ, rua José Estevao, 17, Rua, à Lisbonne.

## ROUMANIE

ROLIN (Daniel), Ingénieur 19, Strada Academiei, Bucarest.

## RUSSIE

SAINT-PETERSBOURG. — Bureau : 4, Zamiatine.

Société de Constructions de la mer Noire.

EKATERINOSLAW. — Bureau : Perspective Catherine, maison Loukachevitch.

Société de Constructions de la mer Noire.

CONCESSIONNAIRES

I MAIDANSKI, Ingénieur, à Ekaterinoslaw.

I. N. VINOGRADSKI, à Karkof.

VERNET et Cie, maison Rossia Froloff Pérouloutok, à Moscou.

MEUNIER, à Yalta.

ROTIPOF, Ingénieur, Seigueliskaia, à Tiflis.

DAUDON Reoutovskaia, n° 16, à Tiflis.

FINLANDE: Kiokemeister à Helsingfors

POLOGNE. — VARSOVIE. — Bureau : 4, rue Moniuszki, à Varsovie.

M. DE LUTOSLAWSKI, Ingénieur.

TURKESTAN: Ponsignon, Ingénieur à Samarkand.

## SUÈDE

CONCESSIONNAIRES

Société SKANSKA CEMENTJUTERIET, à Malmö.

Société SKANSKA CEMENTJUTERIET, à Stockholm.

## SUISSE

LAUSANNE. — Bureau : Maison-Villard

M. DE MOLLINS, Ingénieur.

BERNE. — Sous-Agence : Habsburgstrasse, 13.

CONCESSIONNAIRES

Hoirs-Alex. FERRARI, Maupas, 38, à Lausanne.

H. et C. CHAUDET frères, entrepr., à Clarens-Montreux.

ANSELMIER et Cie, entrepreneurs, 11, Effingerstrasse, à Berne.

Julien CHAPPUIS, Ingénieur, à Genève.

P. POUZAZ, entrepreneur, à Lovorgo (Tessin).

B. ZALI, entrepreneur, à La Sarraz (Vaud).

J. VALLASTER, entrepreneur, à Zurichstrasse Falkenburg, à Lucerne.

Ag. HAAG, entrepreneur-architecte, Seevorstadt, à Bienne.

Jean GARONI, entrepr., à Ependes-Yverdon.

Antoine RIVA, à La Chaux de Fonds.

ANSELMIER, MULLER et Cie, boul. de Perolles, à Fribourg.

FEIN, architecte, à Soleure.

Hans MIESCH, architecte, à Zug.

RENFER, GRABER et Cie, à Biberist, près Soleure.

Max HOEGGER, entrepreneur, à St-Gall.

## TURQUIE

CONSTANTINOPE. — Bureau : 28, Kutchuk-Kabristan, Pera.

M. A. GEORGE, Ingénieur.

CONCESSIONNAIRES

Démosthène KIOPAS, Ingénieur E. T. P., 40, rue Boyadjidica, à Smyrne.

Elie MODIANO, Ingénieur E. C. P., à Salonique.

SOCIÉTÉ LA « T. P. », ALEXIADI HAN n° 17, à Galata, Constantinople.

J. DARMI, Ingénieur-architecte, 8, impasse Esther, Pera, Constantinople.

L.-G. VARTHALLI, architecte, 6, rue Télégraphe, à Pera-Constantinople.

Michel GRIMANIS, Ingénieur E. C. P., à Metelin (Turquie d'Asie).

SOCIÉTÉ ANONYME OTTOMANE DE CONSTRUCTIONS, Assicurazioni Generali-Han, n° 71, à Galata-Constantinople.

Eug. BÉCHARA, Ingénieur, à Bagdad (Mésopotamie).

P. FOUQUIAU, cité de Syrie, Grand'Rue de Pera, à Pera-Constantinople.

JOUBERT et GABOULEAU, Ingénieurs, Camondo Han, rue Yenciliji, à Pera-Constantinople.

Sylvio CORIO, Ingénieur civil à Adana (Turquie d'Asie).

A. CHEKERDJIAN, architecte, Yordanaki Han, rue Osman bey, à Chichli-Constantinople.

L. CASANOVA et X. ANGELIDES, architectes, Omar Abed Han, à Galata Constantinople.

Eug. PAILLET, entrepreneur, 29, rue Rodolph, à Tophané-Constantinople.

DELFO SEMINATI, architecte, 144 bis, Kir Sokak, à Chichli-Constantinople.

P. ALGIER, entrepreneur de Travaux Maritimes, Tidjanet-Han, n° 39, à Galata-Constantinople.

## ÉGYPTE

LE CAIRE. — Bureau : 79, boul. d'Abbas

M. SERVIN, Ingénieur.

CONCESSIONNAIRES

ROLIN et Cie, au Caire.

Maurice BETTELHEIM, Immeuble Rafib Pacha, n° 13, Quartier Adhin, Le Caire.

A. ALBERTI, architecte-entrepreneur, à Port-Saïd.

FALENGA et BILLAUD, 8, rue de l'Archevêché, à Alexandrie.

Aristote E. GALANIS, 5, rue Tenfik, Le Caire.

## MAROC

LIORREL, entrepr., à Tanger.

## SUD-AFRIQUE

JOHANNESBURG. — CONCESSIONNAIRE:

M. WILLIAM HALB.

## JAPON

TOKIO. — Bureau : 1, Yariyocho-Kyobashi-Ku.

M. V. SANGUINETTI, Ingénieur.

CONCESSIONNAIRE

OKURA et Cie, 7, Ginza Nichome, Tokio.

## CANADA

MONTREAL. — Bureau : Merchants Bank Chambers.

ÉTATS-UNIS D'AMÉRIQUE

NEW-YORK. — Bureau : Hennebique Construction C<sup>o</sup>, 1170, Broadway.

M. BAFREY, Ingénieur.

CONCESSIONNAIRES

ARMORED CONCRETE, Construction C<sup>o</sup>, 11 Gust, 59<sup>e</sup> rue, à New-York.

Charles COWER et Cie, 1123, Broadway, New-York.

John DYER, à Albany.

Hazen et Cie, à Cincinnati.

J. JAMETON, Const. et C<sup>o</sup>, à St-Louis.

PITTSBURGH. — Bureau : Machesney Building.

PHILADELPHIE. — Bureau : Witherspoon Building.

BALTIMORE. — Bureau : Con. Building.

NEW-ORLEANS. — Bureau : Henner Building.

CONCESSIONNAIRE

Instertstate Construction C<sup>o</sup>, à Mobile.

## ARGENTINE

BUENOS-AYRES. — Bureau : 666, Cangallo.

M. I. D. FORGUES, Ingénieur.

CONCESSIONNAIRE

H. FABRE, 861, avenida de Mayo, à Buenos-Ayres.

PRUDENT et C<sup>o</sup>, 901, Esmeralda, à Buenos-Ayres.

## BRÉSIL

CONCESSIONNAIRES

MM. PROENÇA, ECHEVERRIA et Cie, Ingénieurs, Caixa Correio 524, à Rio-de-Janeiro.

MM. DODSWORTH et Cie, à Rio-de-Janeiro.

Rodolph C. DE ALBUQUERQUE, à Manaos.

## EL SALVADOR

SAN SALVADOR. — Bureau calle Nueva, 17.

CONCESSIONNAIRES

José M. PERALTA, à San Salvador.

PEDRO J. MATHEU, à San Salvador.

Alberto FERRACUTI, à San Salvador.

GUATEMALA, HONDURAS, NICARAGUA & COSTA-RICA

AGENTS ET CONCESSIONNAIRES

PEDRO J. MATHEU, José M. PERALTA, calle Nuéva, 17, à San Salvador.

FALSIMAGNE, 804, apartado à S. José (Costa Rica).

## MEXIQUE

MEXICO. — Bureau : Apartado, n° 408.

M. MONASTERIO, Ingénieur.

CONCESSIONNAIRES

J.-O. MONASTERIO, à Mexico.

Fernando GONZALES, à Mexico.

Fernando GONZALES, à Mérida (Yucatan).

Antonio RIVAS MERCADO, à Mexico.

Nicolas MARISCAL, à Mexico.

José DEGADO, à Mexico.

PEARSON et Son, Limited, à Mexico.

MIGUEL REBOLLEDO, 118 calle de las Artés, n° 169, à Mexico.

Samuel CAVEZ, à Mexico.

Genaro ALCORTA, à Mexico.

M. DE OYARZABOL, Ingénieur civil, Mexico.

## PANAMA-COLOMBIE

FALSIMAGNE. — P. O. B., 164, Panama.

## URUGUAY

MONTEVIDEO. — Bureau : calle Cercito, 158.

M. P. Juan FABINI et M. MONTEVERDE, Ingénieurs.

## VENEZUELLA

CARACAS. — M. MARIQUE, Ingénieur.